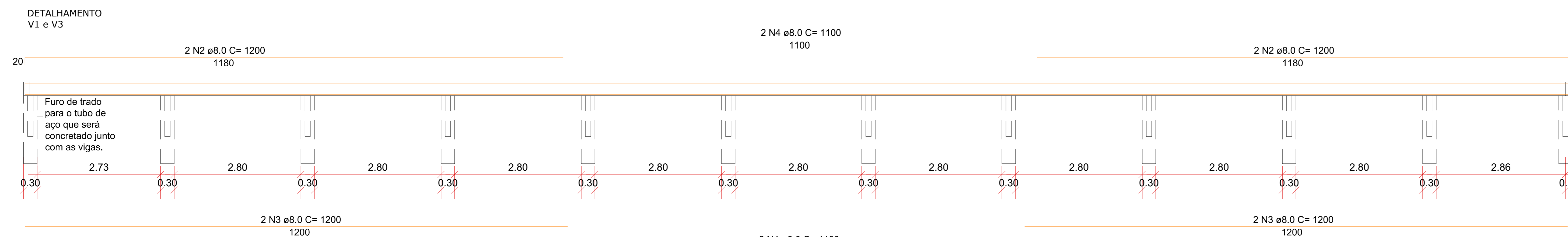
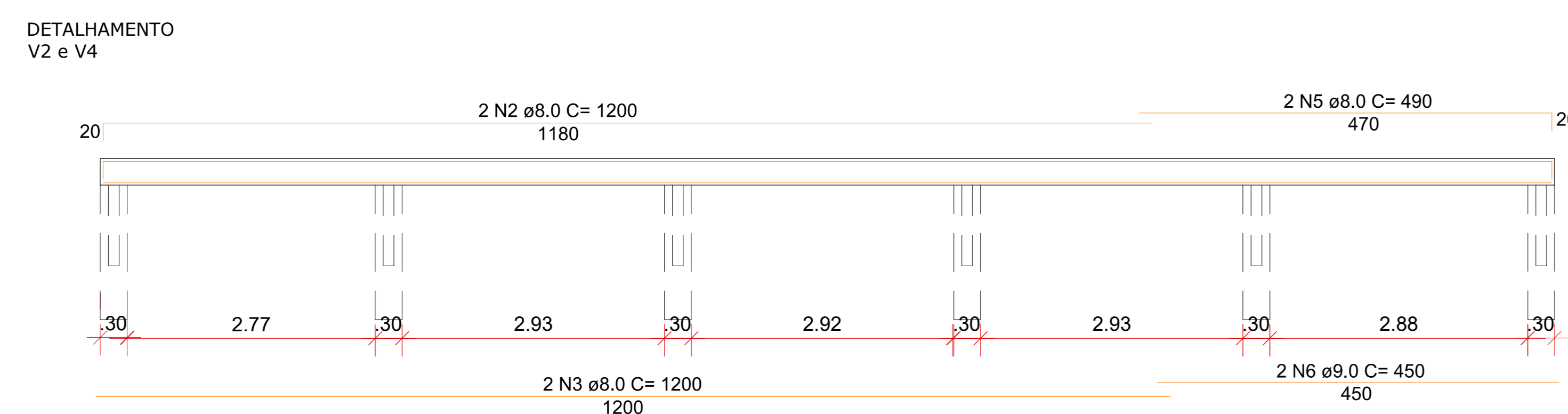


PLANTA ESTRUTURAL
ESCALA: 1/75



DETALHAMENTO V1 E V3
ESCALA: 1/45



DETALHAMENTO V2 E V4
ESCALA: 1/45

Vigas Baldrame, Sapatas e Pilares					
AÇO	NOMENC.	DIÂMÉT.	QUANT	UNIT (cm)	COMP. TOTAL (cm)
CA 60	N01	Ø 5.0	520	65	33800
	TOTAL				33800
CA 50	N02	Ø 8.0	12	1200	14400
	N03	Ø 8.0	12	1200	14400
	N04	Ø 8.0	8	1100	8800
	N05	Ø 8.0	4	490	1960
	N06	Ø 8.0	4	470	1880
TOTAL				41440	

RESUMO DO AÇO UTILIZADO NAS SAPATAS, PILARES, VIGAS BALDRAMES E VIGAS DE COBERTURA				
AÇO	DIÂMÉT.	COMP. TOTAL (cm)	PESO (kg)	QUANT. BARRAS
CA 60	Ø 5.0	33800	53,65	29
CA 50	Ø 8.0	41440	165,9	35

VOLUME DE CONCRETO M3	
BLOCOS	11,40
VIGA BALDRAME	4,54
TOTAL:	15,94

30
12
24
6
175 N1 ø 5.0 c/20 65

DETALHAMENTO V1 E V3
ESCALA: 1/30

30
12
24
6
85 N1 ø 5.0 c/20 65

DETALHAMENTO V2 E V4
ESCALA: 1/30

DESENVOLVIMENTO E GERENCIAMENTO

GABINETE DO DEPUTADO MARCIUS MACHADO

PROJETO: PROJETO ESTRUTURAL

RESPONSÁVEL TÉCNICO: MICHELE PILAR APPOLINARIO (Eng. Civil)

FRANCIELY VIEIRA (Arq. Urbanista)

PROPRIETÁRIO DO EMPREENDIMENTO: Prefeitura Municipal de Rio Rufino

RUA ESTRADA GERAL RR 209, LOCALIDADE ESPRITO SANTO - RIO RUFINO - SC

CONTEÚDO: PLANTA BAIXA E IMAGENS ESPECIFICADAS FOLHA: TAMANHO - A0

QBS: QUADRA DE GRAMA SINTÉTICA NO MUNICÍPIO DE RIO RUFINO ÁREA DA QUADRA DE GRAMA SINTÉTICA: 544,80m²

DESENVOLVIMENTO: ANA LAISA ESTOILE DEBOITE (Eng. Civil)

JOSE OBERDAN CANTARELLI DA SILVA (Tec. em Edificações)

DATA: OUTUBRO 2022

Nº DO DESENHO: EST 01/01