

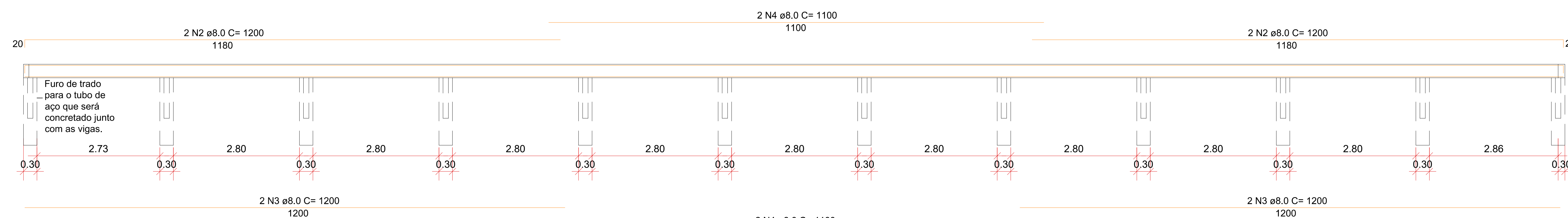
Quantitativo de Aço Viga Baldrame					
AÇO	NOMENC.	DIÂMÉT.	QUANT	UNIT (cm)	COMP. TOTAL (cm)
CA 60	N01	Ø 5.0	520	65	33800
	<b>TOTAL</b>				<b>33800</b>
CA 50	N02	Ø 8.0	12	1200	14400
	N03	Ø 8.0	12	1200	14400
	N04	Ø 8.0	8	1100	8800
	N05	Ø 8.0	4	490	1960
	N06	Ø 8.0	4	470	1880
<b>TOTAL</b>				<b>41440</b>	

RESUMO DO AÇO UTILIZADO NAS SAPATAS, PILARES, VIGAS BALDRAMES E VIGAS DE COBERTURA				
AÇO	DIÂMÉT.	COMP. TOTAL (cm)	PESO (kg)	QUANT. BARRAS
CA 60	Ø 5.0	33800	53,65	29
CA 50	Ø 8.0	41440	165,9	35

VOLUME DE CONCRETO M3	
BLOCOS	11,40
VIGA BALDRAME	4,54
<b>TOTAL:</b>	<b>15,94</b>

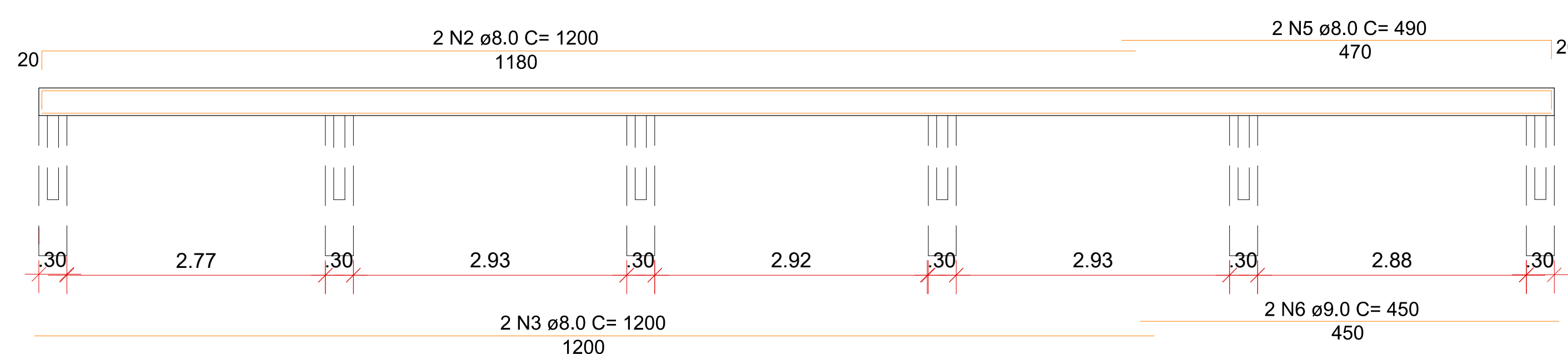
PLANTA ESTRUTURAL  
ESCALA: 1/75

NOTA: TODA E QUALQUER ALTERAÇÃO REALIZADA NO PROJETO, A PREFEITURA E A EMPRESA EXECUTORA TERÃO QUE INFORMAR OS PROJETISTAS PARA APROVAÇÃO DAS MODIFICAÇÕES



DETALHAMENTO V1 E V3  
ESCALA: 1/45

30  
12  
24  
6  
175 N1 ø 5.0 c/20 65  
DETALHAMENTO V1 E V3  
ESCALA: 1/30



DETALHAMENTO V2 E V4  
ESCALA: 1/45

30  
12  
24  
6  
85 N1 ø 5.0 c/20 65  
DETALHAMENTO V2 E V4  
ESCALA: 1/30

PMSJ:

DESENVOLVIMENTO E GERENCIAMENTO

**GABINETE DO DEPUTADO MARCIUS MACHADO**

PROJETO: PROJETO ESTRUTURAL

RESPONSÁVEL TÉCNICO: MICHELE PILAR APPOLINARIO (ENG. CIVIL - CREA:SC 115466/2)

PROPRIETÁRIO DO EMPREENDIMENTO: Prefeitura Municipal de Rio Rufino

RUA ESTRADA GERAL RR 209, LOCALIDADE ESPRITO SANTO - RIO RUFINO - SC (ASS. RESPONSÁVEL) 95.991.071/0001-00 (CNPJ)

CONTEÚDO: PLANTA BAIXA E IMAGENS ESPECIFICADAS FOLHA: TAMANHO - A0

QBS: QUADRA DE GRAMA SINTÉTICA NO MUNICÍPIO DE RIO RUFINO (ÁREA DA QUADRA DE GRAMA SINTÉTICA: 544,80m²)

DESENVOLVIMENTO: ANA LAISA ESTOILE DEBOITE (Eng. Civil) JOSE OBERDAN CANTARELLI DA SILVA (Tec. em Edificações)

DATA: MAIO 2023

Nº DO DESENHO: EST 01/01