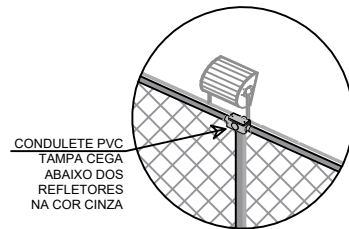
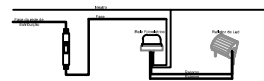
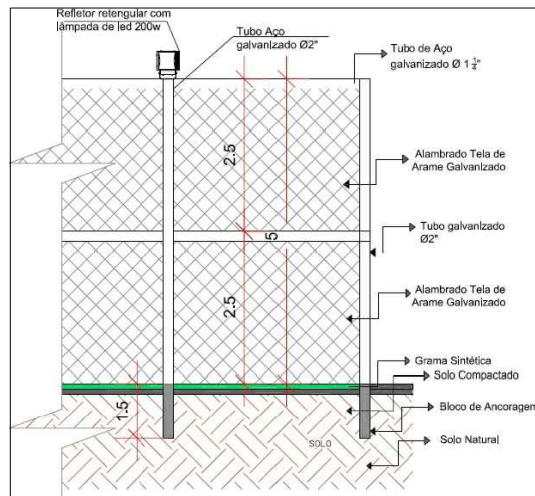


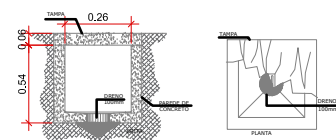
PLANTA BAIXA
ESCALA: 1/75



CONDULETE PVC
TAMPA CEGA
ABAIXO DOS
REFLECTORES
NA COR CINZA

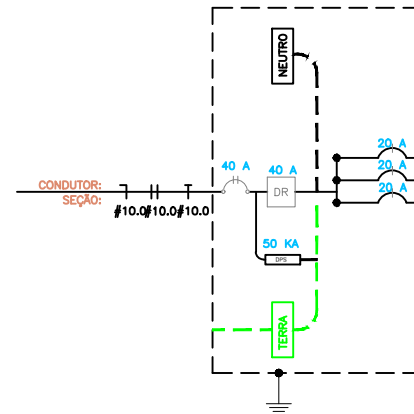


DETALHAMENTO ESPECIFICO DO POSTE E ALAMBRADO
S/ESCALA



CAIXA DE PASSAGEM
S/ESCALA

Quadro terminal - QDGERAL



CIRC.	SEÇÃO (mm2)	DISJUNT (IN) (A)	TENSÃO (V)	POTÊNCIA (W)	DESCRIÇÃO DO CIRCUITO
1	2,5	20	220	1 000	ILUMINAÇÃO EXTERNA
2	2,5	20	220	1 000	ILUMINAÇÃO EXTERNA
3	0	0	0	0	RESERVA

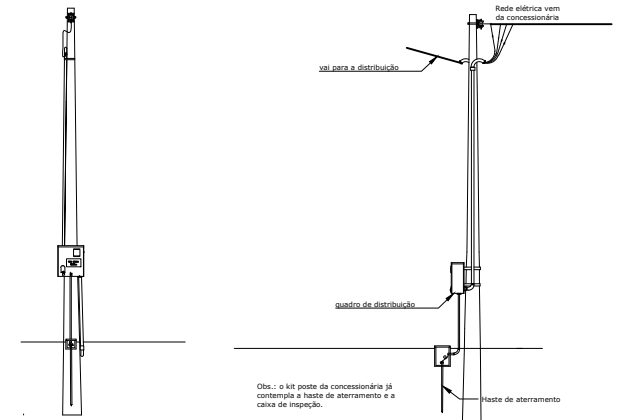
QUADRO DISTRIBUIÇÃO GERAL

Quadro Terminal - 50x50x60

CIRCUITO	DESCRIÇÃO	POTENCIA	TENSÃO (V)	CORRENTE (B/A)	Nº	SEÇÃO (MM2)	DISJUNTOR (A)
1	ILUMINAÇÃO EXTERNA	1 000 w	220	5,45	M	2,5	20
2	ILUMINAÇÃO EXTERNA	1 000 w	220	5,45	M	2,5	20
TOTAL=		2 000 w					

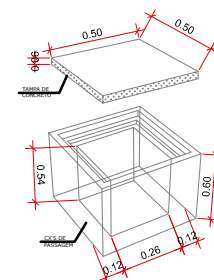
LEGENDA

- ELETRODUTO - (red line)
- CONDUTOR - FASE - (red line with arrow)
- CONDUTOR - NEUTRO - (red line with arrow)
- REFLETOR DE LED 200W (square symbol)
- CAIXA DE PASSAGEM 50X50X60 (square symbol)



Obs.: o kit poste da concessionária já contempla a haste de aterramento e a caixa de inspeção.

DETALHE DO ENTRADA
S/ESCALA



CAIXA DE PASSAGEM
S/ESCALA

DESENVOLVIMENTO E DESEMPENHAMENTO

GABINETE DO DEPUTADO
MARCILUS MACHADO

RUA MINISTRO PEDRO DE SOUZA, 218 SALA 01
CENTRO - FONE: (41) 3264-2020 FONE FAX: (41) 3264-3022

PROJETO: PROJETO ELÉTRICO

RESPONSÁVEL TÉCNICO:
MICHELE PILAR APOLLINARIO
FRANCIELY VIEIRA

PROJETO DE ARREBENDAMENTO:
Prefeitura Municipal de Rio Rufino

RUA ESTRADA GERAL Nº 08 LOCALIDADE ESPRITO SANTO -
RIO RUFINO - PR - CEP: 81924-000 FONE: (41) 3264-2020 FONE FAX: (41) 3264-3022

PROJETO: PLANTA BAIXA E IMAGENS ESPECIFICADAS
PILAR MACHADO - AR

RUBRICA: QUADRO DE GRAMA SINTÉTICA NO MUNICÍPIO DE RIO RUFINO
RUA LAURA ESTRELLA DE SOUZA

REVISÃO: Eng. CIVIL JOSÉ OSÉRIAN SANTARELLI DA SILVA
Téc. em Edificações

DATA: OUTUBRO 2022

P. 01 DE 02

ELE 01/01