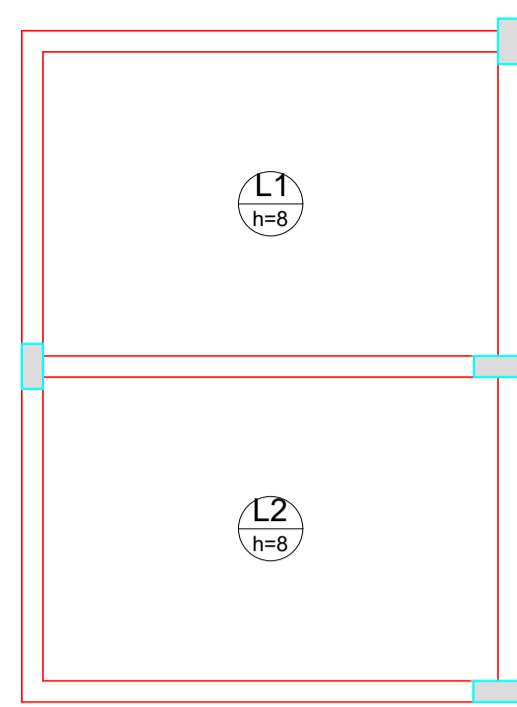
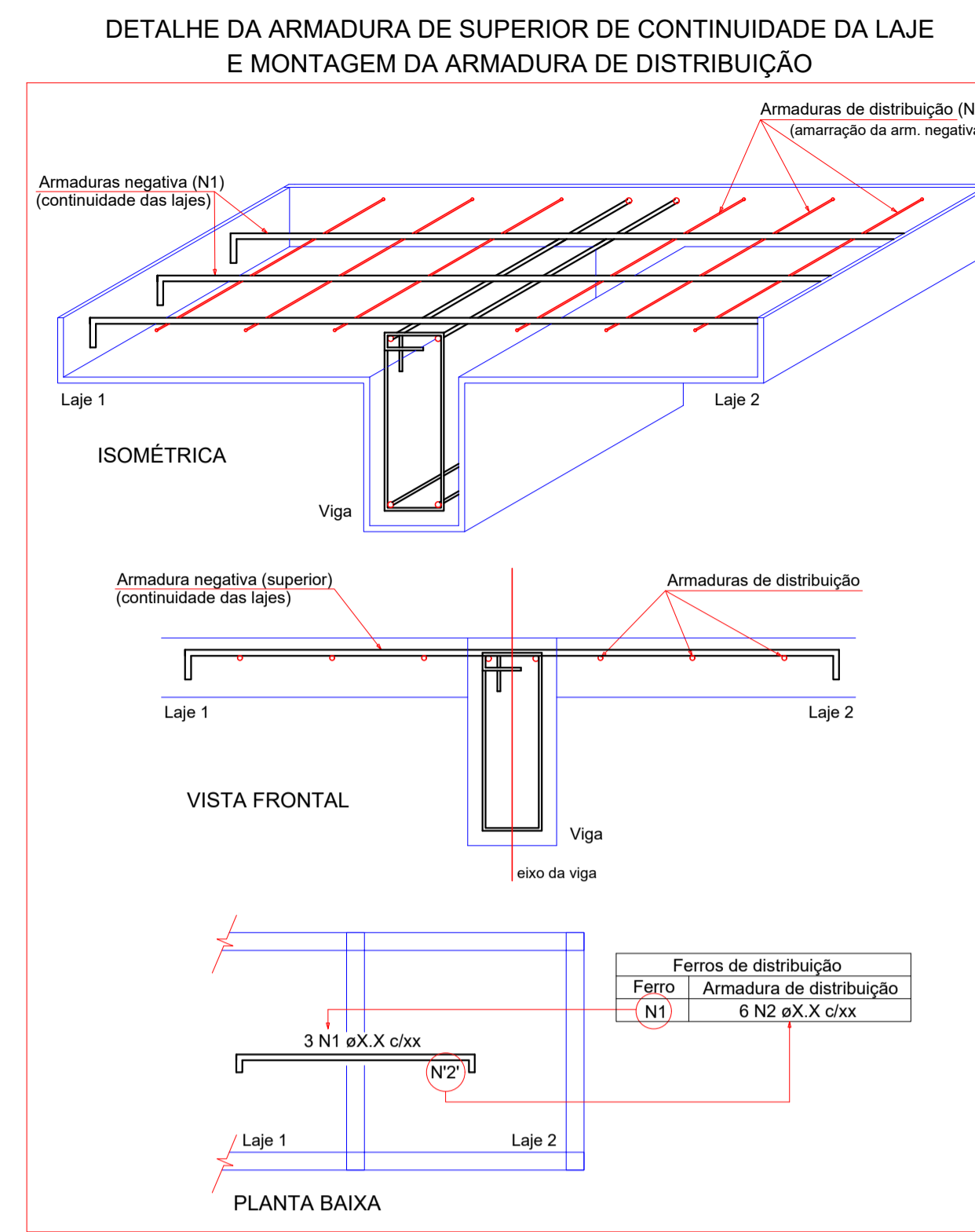
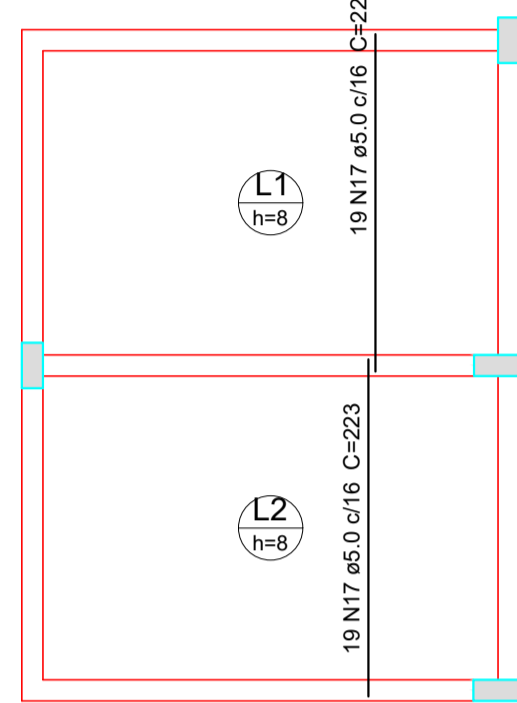
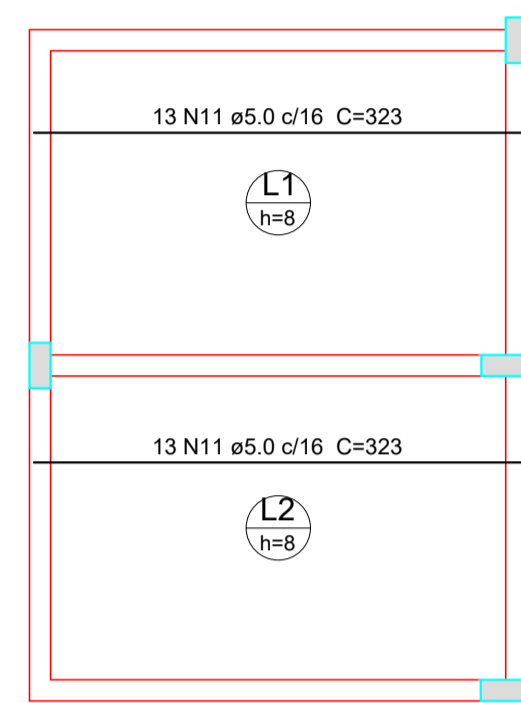


Ferro	Ferros de distribuição
N3	7 N4 ø5.0 c/20 C=81
N3	7 N5 ø5.0 c/20 C=106
N21	12 N6 ø5.0 c/20 C=275
N22	11 N6 ø5.0 c/20 C=275



Ferro	Ferros de distribuição
N7	7 N8 ø5.0 c/20 C=89
N24	11 N9 ø5.0 c/20 C=440
N23	11 N10 ø5.0 c/20 C=365



Relação do aço

AÇO	Negativos X		Negativos Y		Positivos X	
	N	DIAM	Q	UNIT (cm)	C.TOTAL (cm)	C.TOTAL (cm)
CA60	1	5.0	2	76	152	
	2	5.0	2	72	144	
	3	5.0	12	140	1680	
	4	5.0	7	81	567	
	5	5.0	7	106	742	
	6	5.0	23	275	6325	
	7	5.0	7	147	1029	
	8	5.0	9	89	801	
	9	5.0	11	440	4840	
	10	5.0	13	365	4745	
	11	5.0	26	323	8398	
	12	5.0	14	448	6272	
	13	5.0	14	373	5222	
	14	5.0	56	128	7168	
15	5.0	6	971	5826		
16	5.0	2	894	1788		
17	5.0	38	223	8474		
18	5.0	42	283	11886		
19	5.0	6	442	2652		
20	5.0	2	90	180		
CA50	21	6.3	14	243	3402	
	22	6.3	14	218	3052	
	23	6.3	18	220	3960	
	24	10.0	22	218	4796	

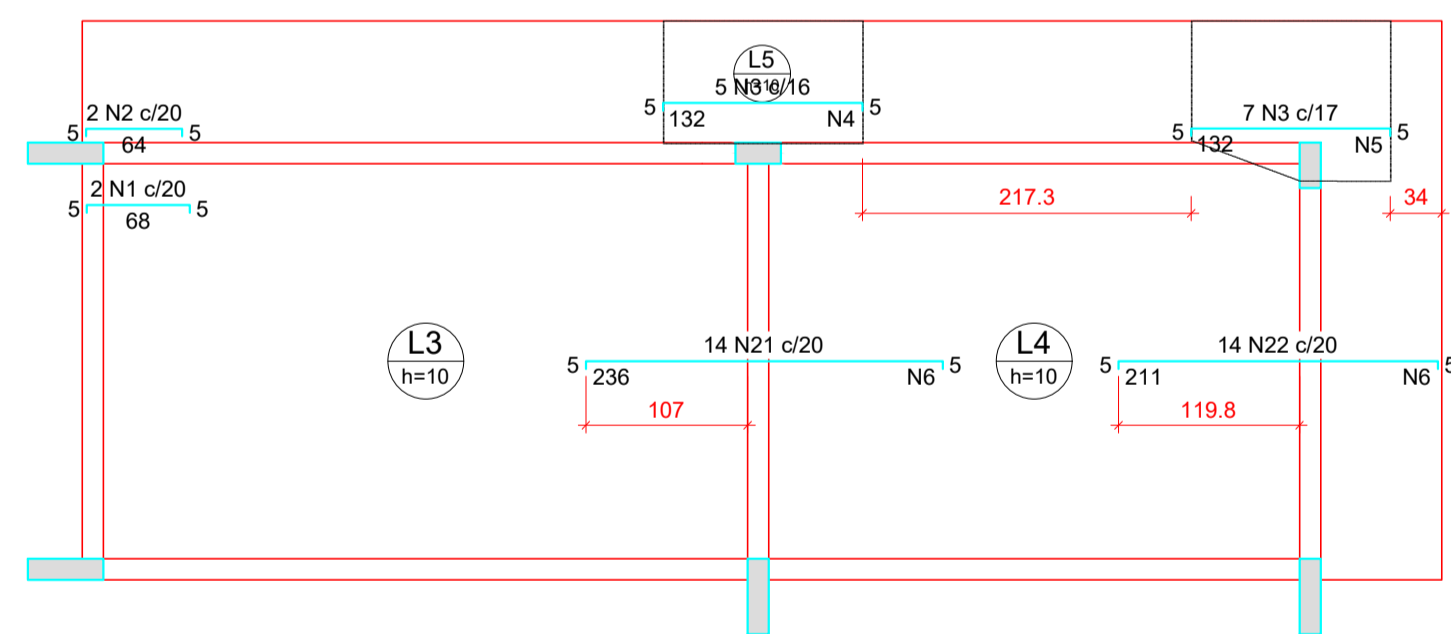
Resumo do aço

AÇO	DIAM	C.TOTAL (m)	PESO + 10 % (kg)
CA50	6.3	104.2	28
CA60	5.0	789	133.8

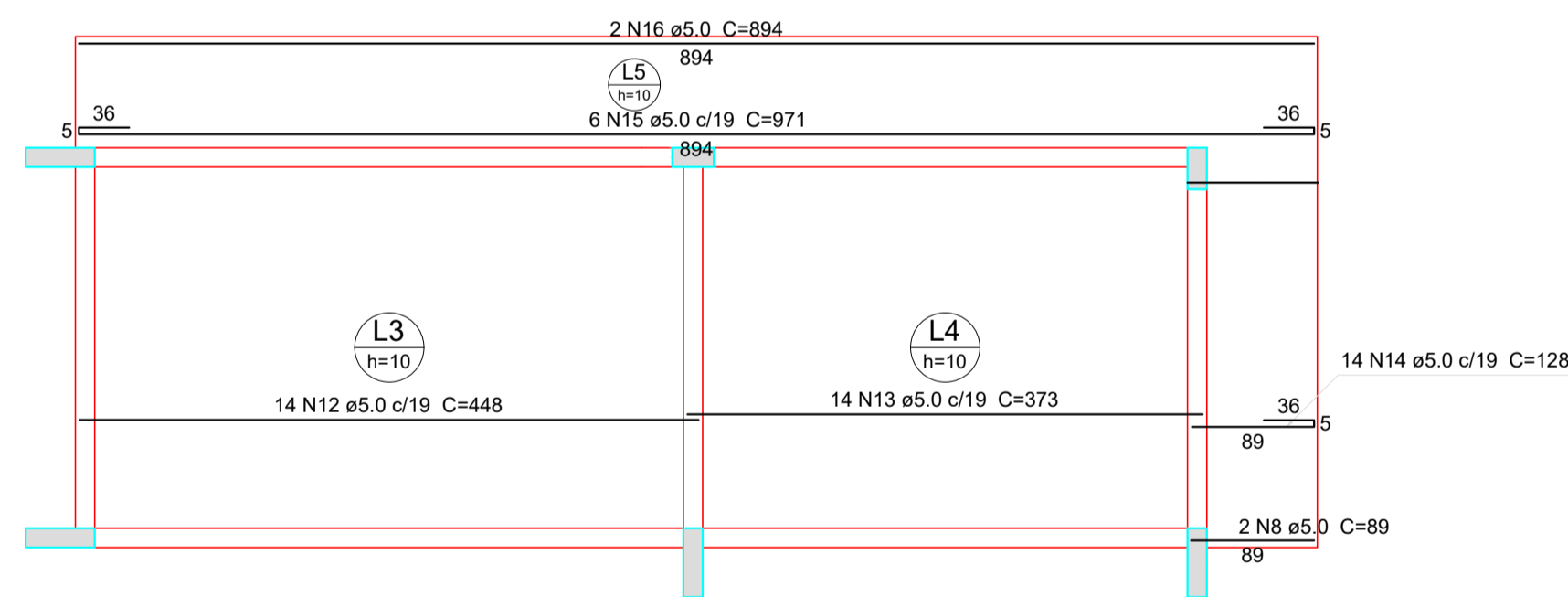
PESO TOTAL
CA50 60.6
CA60 133.8

Vol. de concreto total (C-25) = 3.96 m³
Área de forma total = 43.47 m²

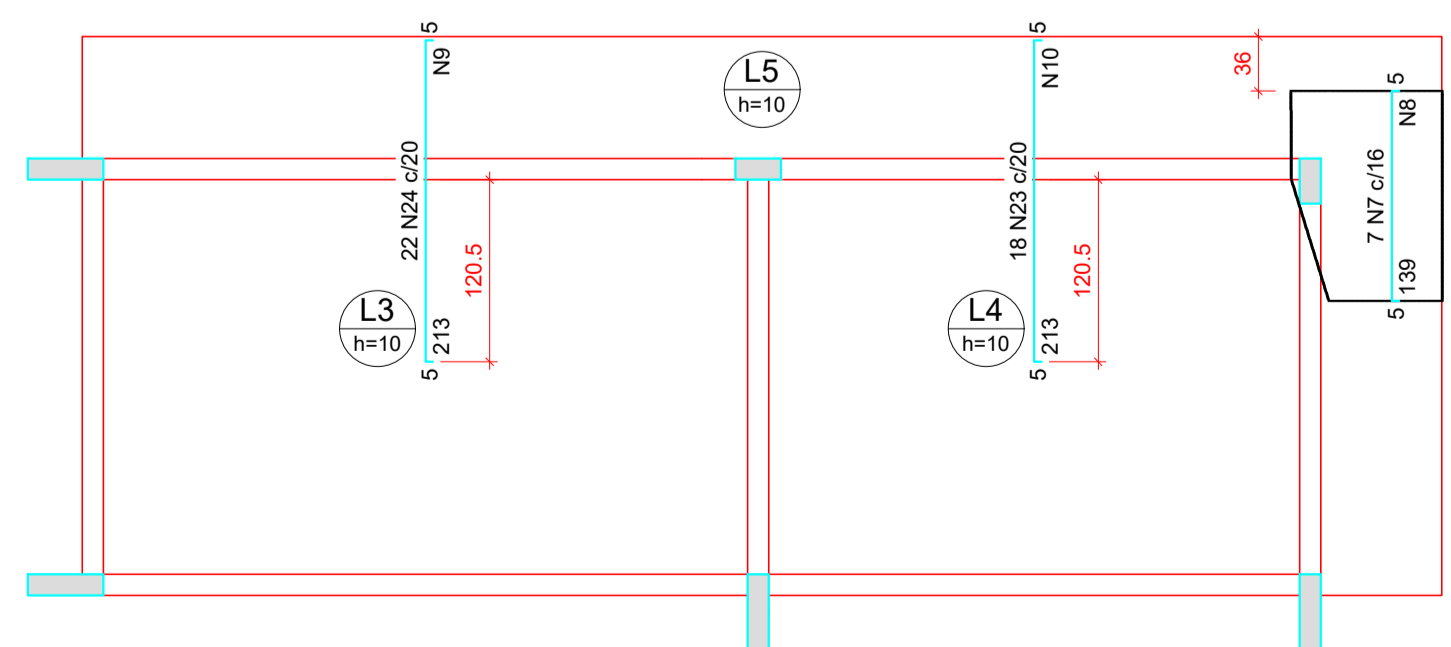
Armação negativa das lajes do cobertura (Eixo X) ESC 1:50



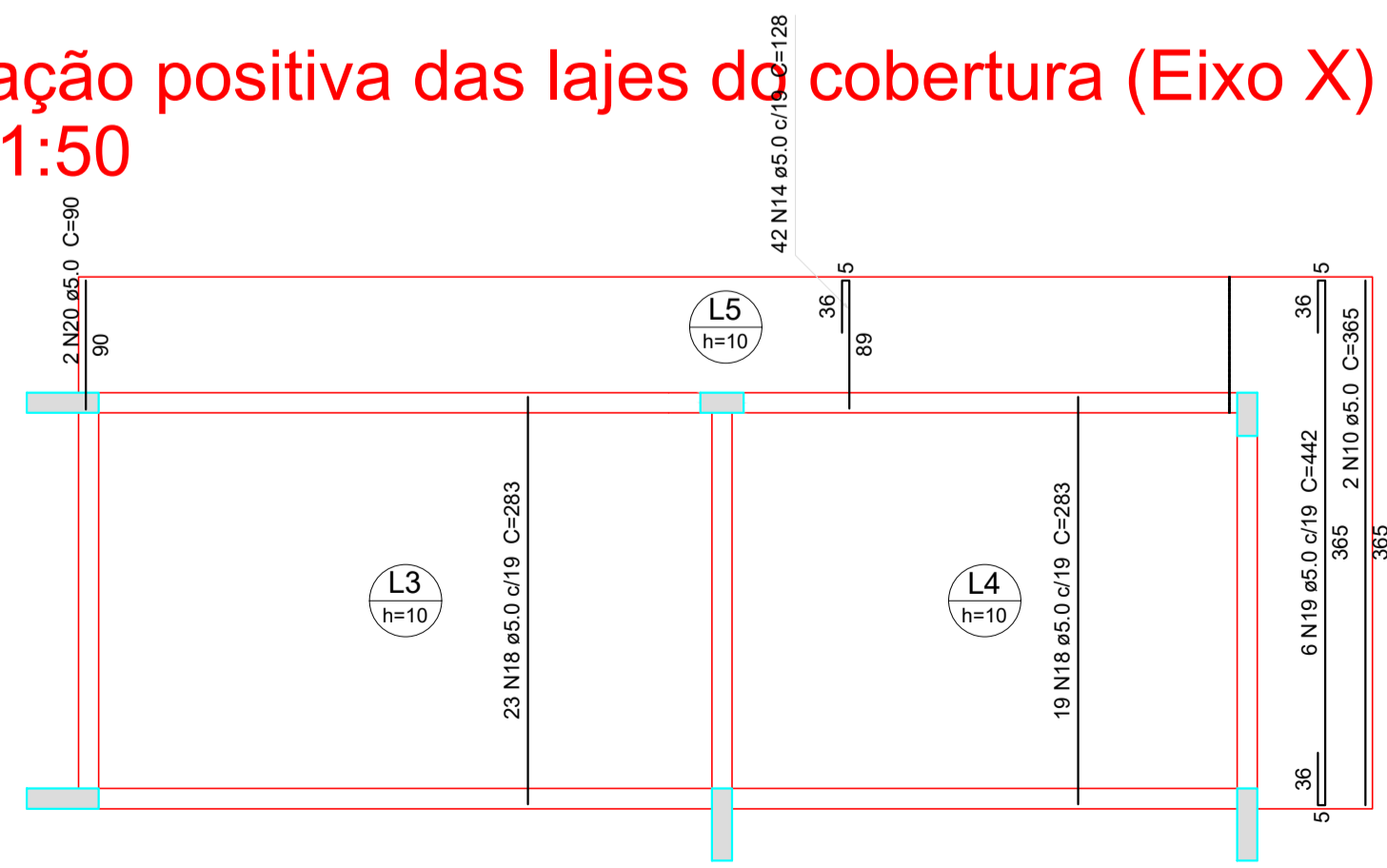
Armação positiva das lajes do cobertura (Eixo X) ESC 1:50



Armação negativa das lajes do cobertura (Eixo Y) ESC 1:50



Armação positiva das lajes do cobertura (Eixo Y) ESC 1:50



AMURES ASSOCIAÇÃO DE MUNICÍPIOS DA REGIÃO SERRANA	
PREFEITURA MUNICIPAL DE RIO RUFINO - SC	
20	
ASSESSORIA TÉCNICA	OBRA:
PROJETO: Indiamara de Oliveira Ribeiro Eng. Civil - CREA Nº 13.4548-3	Projeto de Reforma e Ampliação da UBS SARITA CABRAL Projeto Estrutural Nivel 2,80 Projeto Estrutural Nivel 3,30
PREFEITO: Erlon Tancredo Costa	*Laje
DESENHO: Jeziel Santos Ribeiro	Escala: Como Indicado DATA: MARÇO/2022