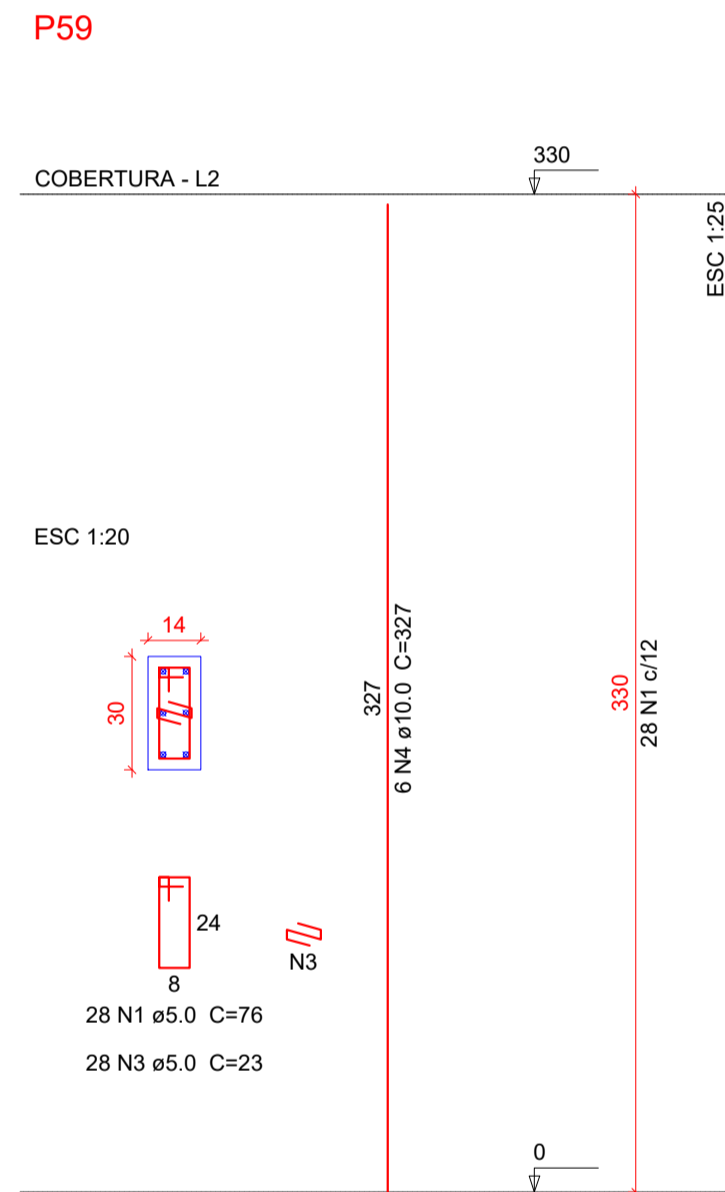
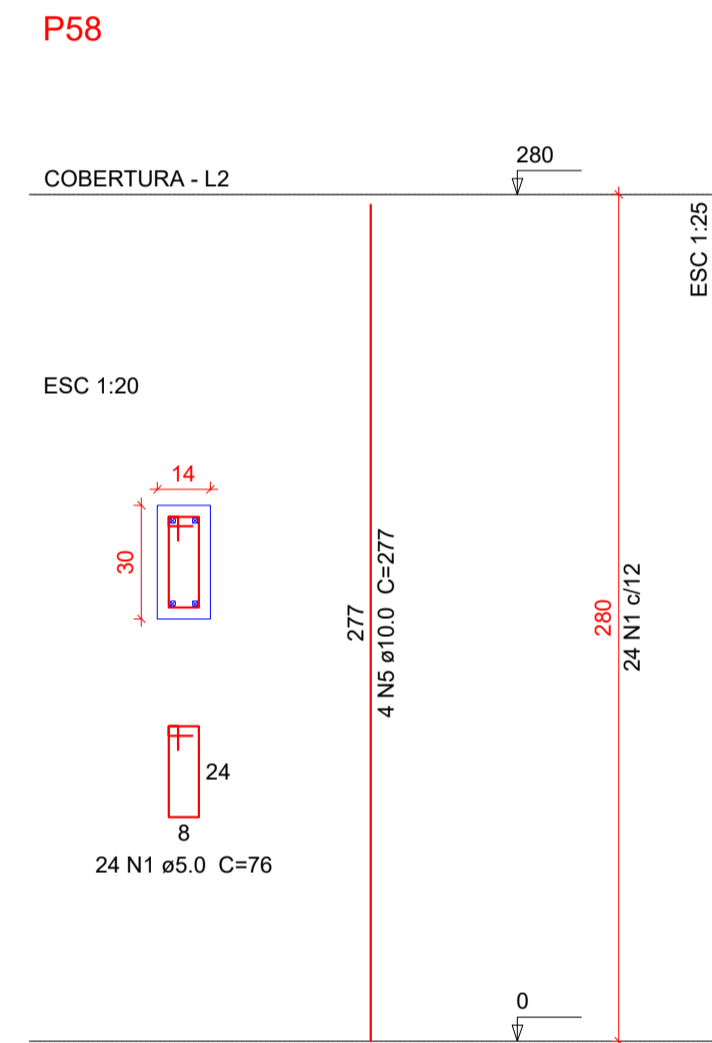
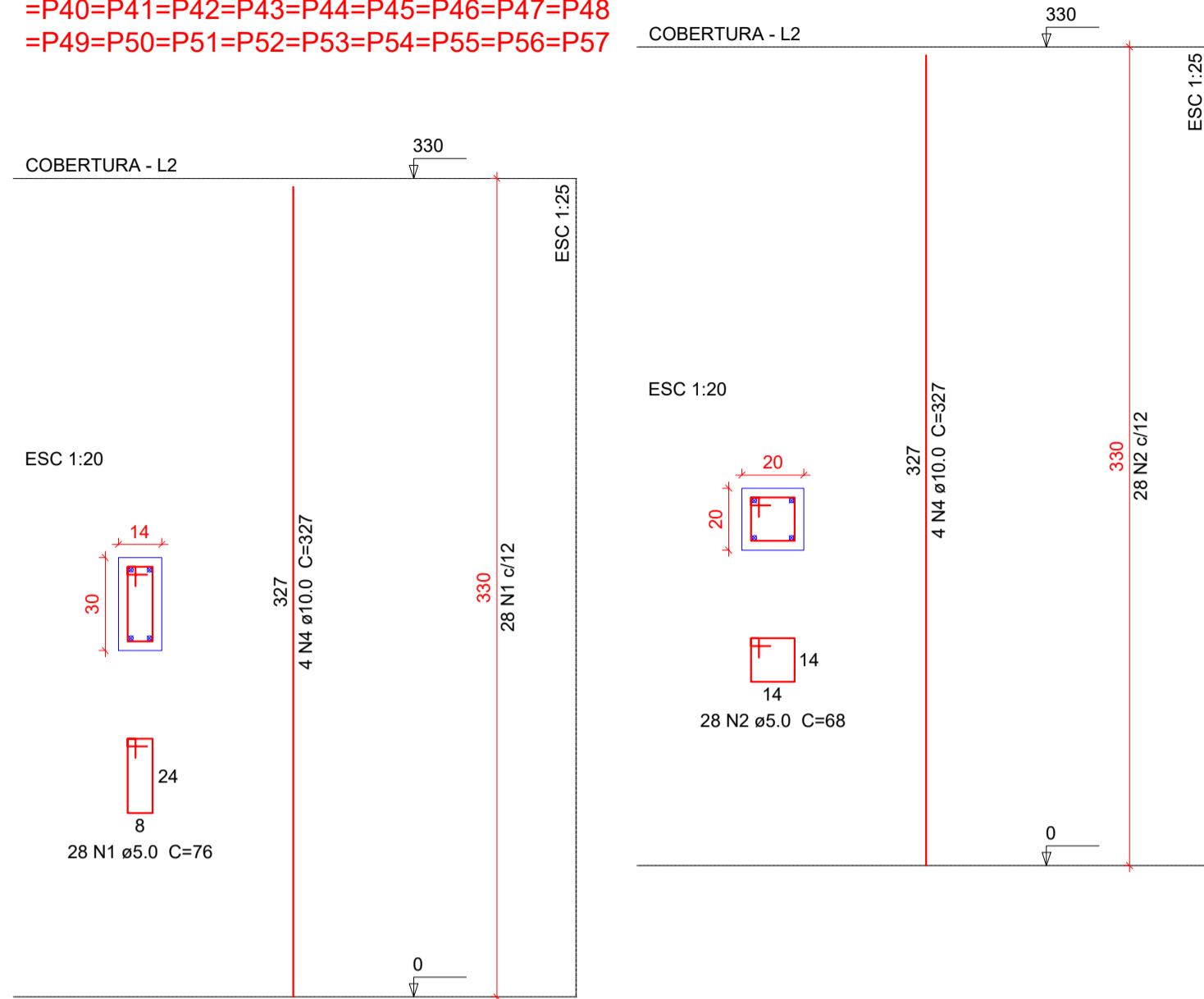


P1=P2=P3=P4=P5=P10=P11=P12=P15=P16=P21P6=P7=P8=P9=P13=P14=P17=P18=P19=P20
 =P22=P23=P24=P25=P26=P27=P28=P29=P30
 =P31=P32=P33=P34=P35=P36=P37=P38=P39
 =P40=P41=P42=P43=P44=P45=P46=P47=P48
 =P49=P50=P51=P52=P53=P54=P55=P56=P57



Relação do aço

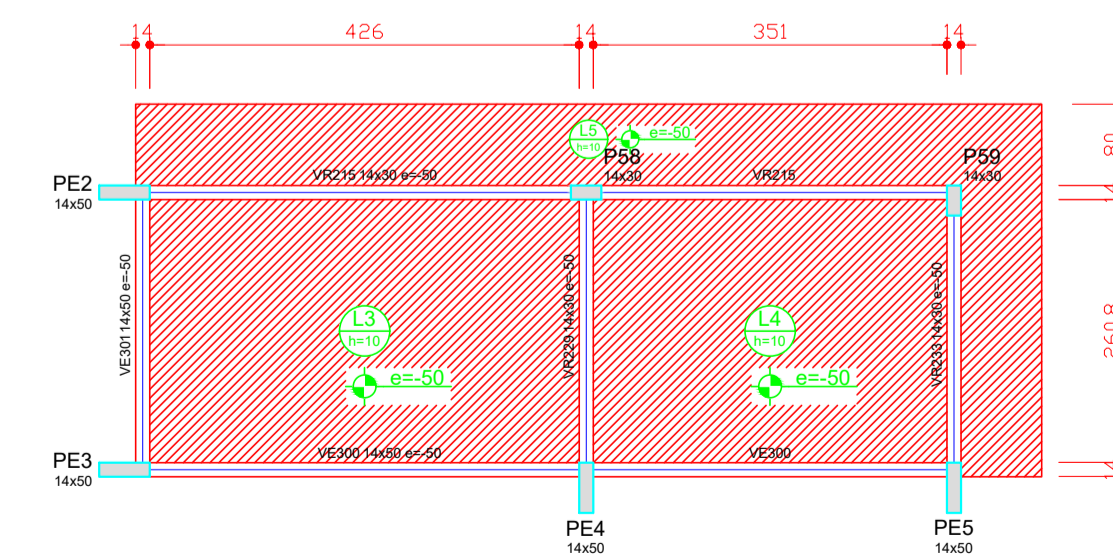
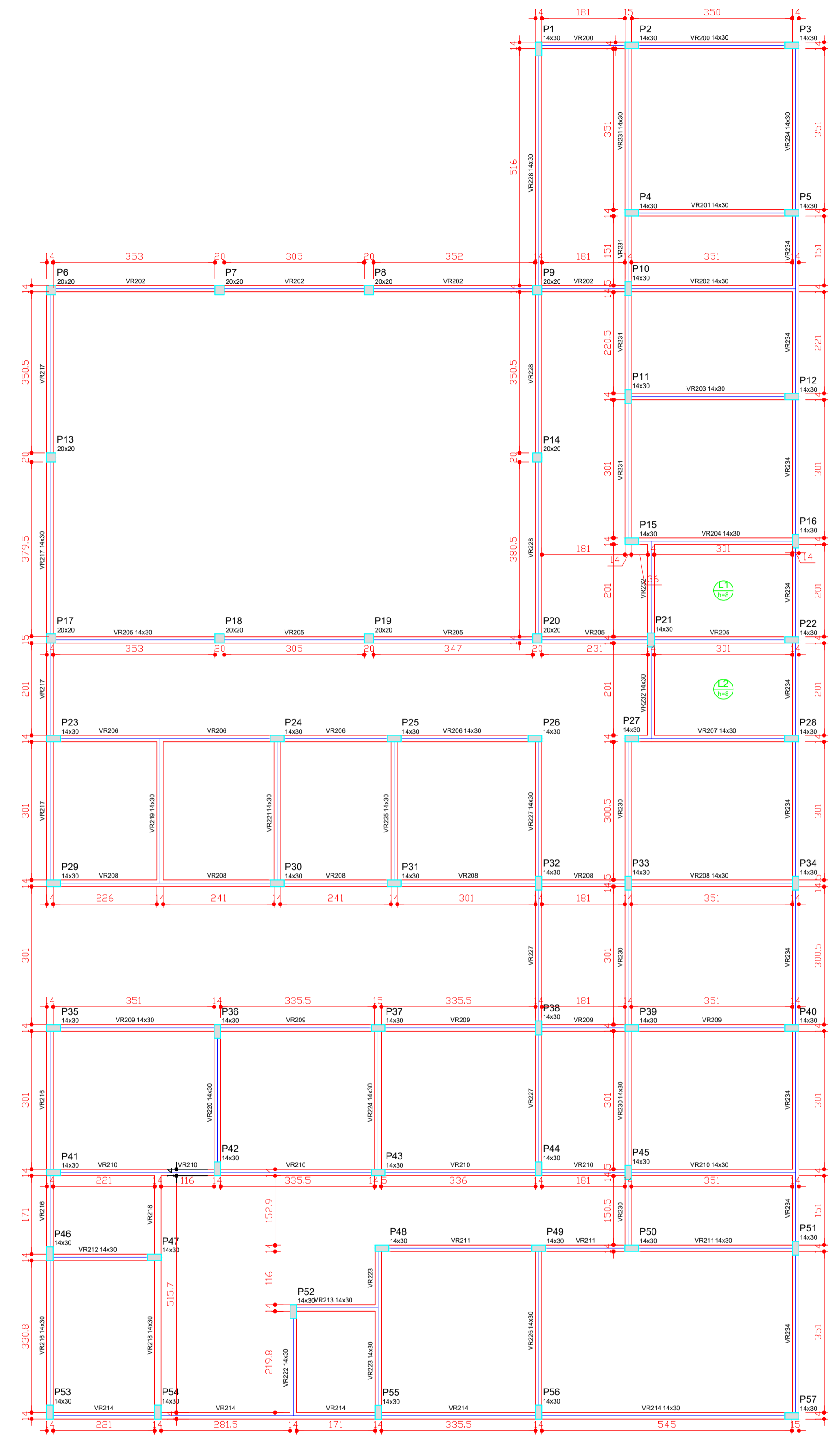
47xP1
P58

AÇO	N	DIAM	Q	UNIT (cm)	C.TOTAL (cm)
CA60	1	5.0	1368	76	103968
	2	5.0	280	68	19040
	3	5.0	28	23	644
CA50	4	10.0	234	327	76518
	5	10.0	4	277	1108

Resumo do aço

AÇO	DIAM	C.TOTAL (m)	PESO + 10 % (kg)
CA50	10.0	776.3	526.5
CA60	5.0	1236.6	209.6
PESO TOTAL			
CA50		526.5	
CA60		209.6	

Vol. de concreto total (C-25) = 8.09 m³
 Área de forma total = 168.26 m²



Legenda dos Pilares

Nome	Seção (cm)	Elevação (cm)	Nível (cm)
VR200	14x30	0	280
VR201	14x30	0	280
VR202	14x30	0	280
VR203	14x30	0	280
VR204	14x30	0	280
VR205	14x30	0	280
VR206	14x30	0	280
VR207	14x30	0	280
VR208	14x30	0	280
VR209	14x30	0	280
VR210	14x30	0	280
VR211	14x30	0	280
VR212	14x30	0	280
VR213	14x30	0	280
VR214	14x30	0	280
VR215	14x30	0	280
VR216	14x30	0	280
VR217	14x30	0	280
VR218	14x30	0	280
VR219	14x30	0	280
VR220	14x30	0	280
VR221	14x30	0	280
VR222	14x30	0	280
VR223	14x30	0	280
VR224	14x30	0	280

Lajes

Nome	Tipo	Alura (cm)	Elevação (cm)	Nível (cm)	Peso próprio (kg/m²)	Adicional	Acidental	Localizada	Água
L1	Margem	8	0	330	200	0	100	-	160
L2	Margem	8	0	330	200	0	100	-	160
L3	Margem	10	-50	280	250	0	100	-	0
L4	Margem	10	-50	280	250	0	100	-	0
L5	Margem	10	-50	280	250	15	100	-	0

Características dos materiais

f _{cd} (kgf/cm²)	f _{td} (kgf/cm²)	f _{ctd} (kgf/cm²)
25	6.9	2.5000

Legenda dos Pilares

Nome	Seção (cm)	Elevação (cm)	Nível (cm)
P1	14x30	0	330
P2	14x30	0	330
P3	14x30	0	330
P4	14x30	0	330
P5	14x30	0	330
P6	20x20	0	330
P7	20x20	0	330
P8	20x20	0	330
P9	20x20	0	330
P10	14x30	0	330
P11	14x30	0	330
P12	14x30	0	330
P13	20x20	0	330
P14	20x20	0	330
P15	14x30	0	330
P16	14x30	0	330
P17	20x20	0	330
P18	20x20	0	330
P19	20x20	0	330
P20	20x20	0	330
P21	14x30	0	330
P22	14x30	0	330
P23	14x30	0	330
P24	14x30	0	330
P25	14x30	0	330
P26	14x30	0	330
P27	14x30	0	330
P28	14x30	0	330
P29	14x30	0	330
P30	14x30	0	330
P31	14x30	0	330
P32	14x30	0	330
P33	14x30	0	330
P34	14x30	0	330
P35	14x30	0	330
P36	14x30	0	330
P37	14x30	0	330
P38	14x30	0	330
P39	14x30	0	330
P40	14x30	0	330
P41	14x30	0	330
P42	14x30	0	330
P43	14x30	0	330
P44	14x30	0	330
P45	14x30	0	330
P46	14x30	0	330
P47	14x30	0	330
P48	14x30	0	330
P49	14x30	0	330
P50	14x30	0	330
P51	14x30	0	330
P52	14x30	0	330
P53	14x30	0	330
P54	14x30	0	330
P55	14x30	0	330
P56	14x30	0	330
P57	14x30	0	330
P58	14x30	0	330
P59	14x30	0	330
PE1	14x30	-50	280
PE2	14x30	-50	280
PE3	14x30	-50	280
PE4	14x30	-50	280
PE5	14x30	-50	280

FORMA COBERTURA NIVEL 3,30
 ESC: 1/75

AMURES ASSOCIAÇÃO DE MUNICÍPIOS DA REGIÃO SERRANA

PREFEITURA MUNICIPAL DE RIO RUFINO - SC

17

ASSESSORIA TÉCNICA **OBRA:**

PROJETO: Indiamara de Oliveira Ribeiro
 Eng. Civil - CREA Nº 13.4548-3

PREFEITO: Erlon Tancred Costa

DESENHO: Jeziel Santos Ribeiro

Projeto de Reforma e Ampliação da UBS SARITA CABRAL

Projeto Estrutural Nível 3,30

*Pilares
 *Planta de Forma Cobertura

Escala: Como Indicado **DATA:** MARÇO/2022