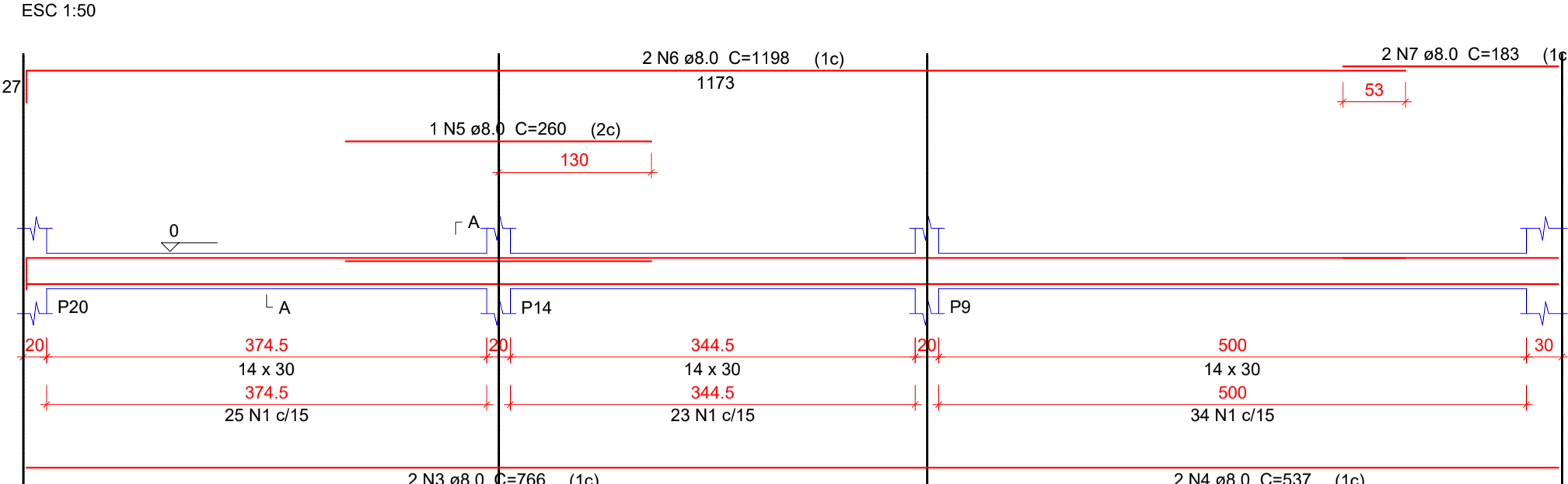
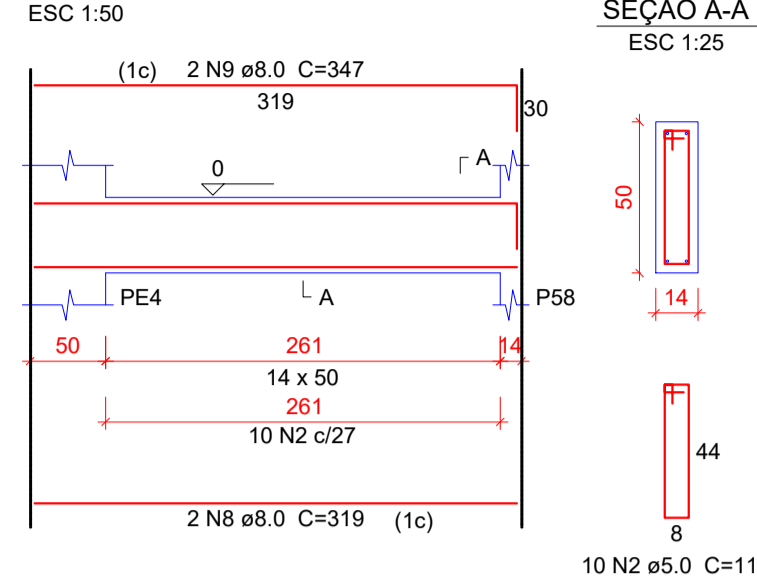


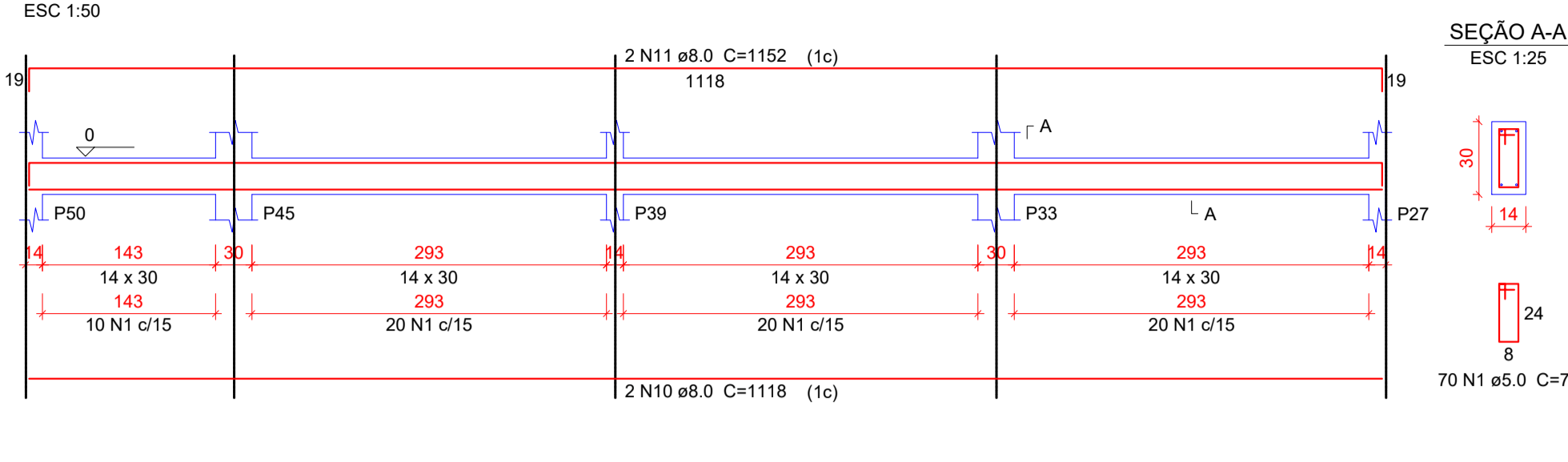
VB130



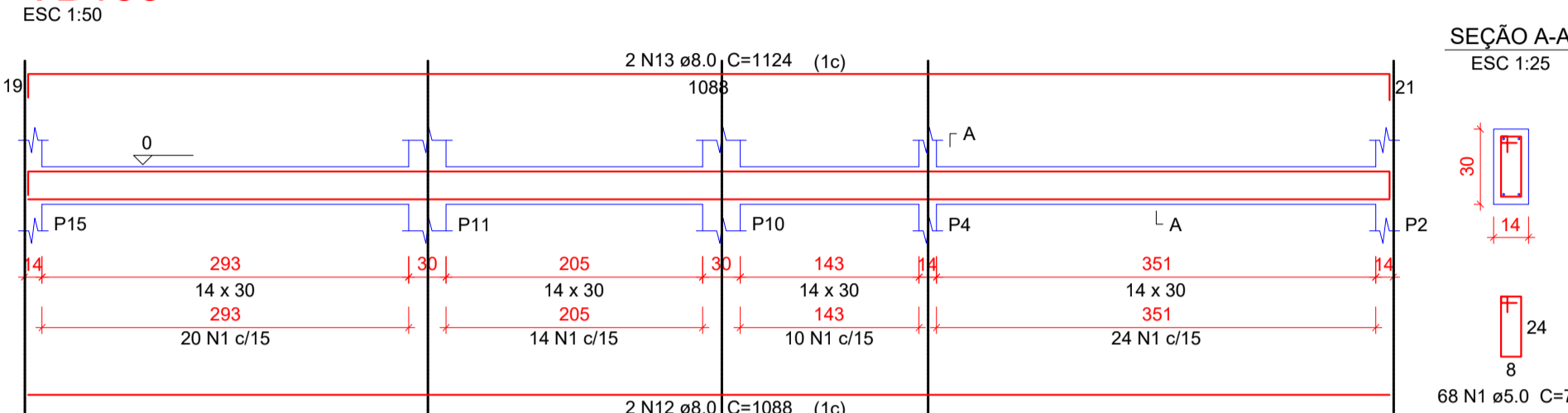
VB131



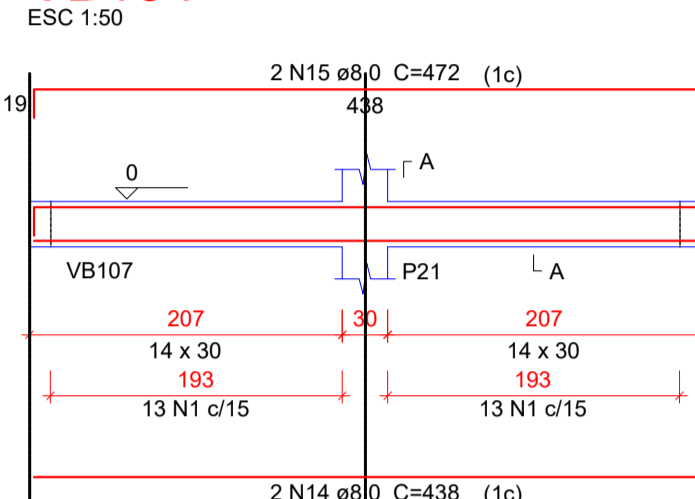
VB132



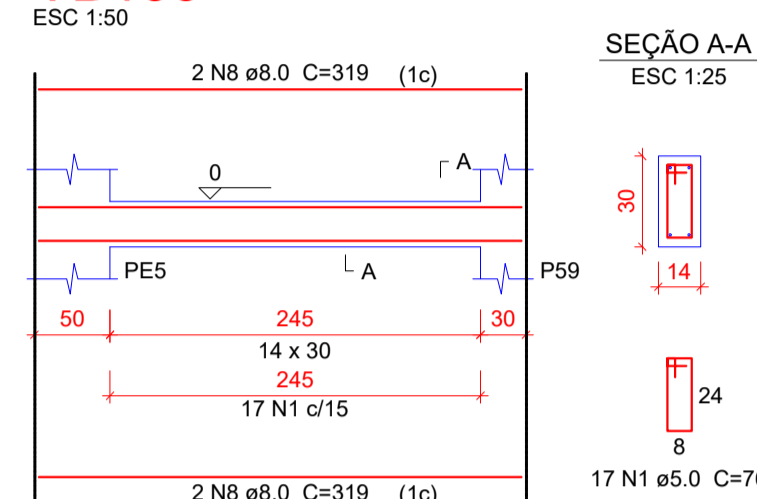
VB133



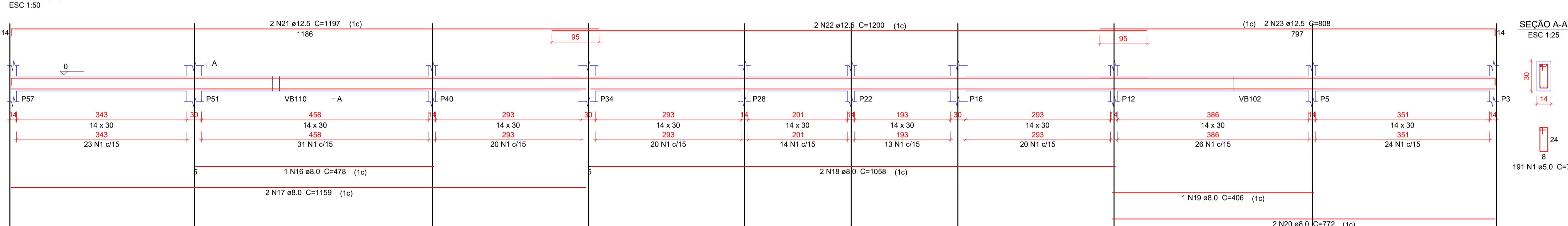
VB134



VB135



VB136



Relação do aço

AÇO	N	DIAM	Q	UNIT (cm)	C.TOTAL (cm)
CA60	1	5.0	454	76	34504
CA60	2	5.0	10	116	1160
CA60	3	8.0	2	766	1532
CA50	4	8.0	2	537	1074
CA50	5	8.0	1	260	260
CA50	6	8.0	2	1198	2396
CA50	7	8.0	2	183	366
CA50	8	8.0	6	319	1914
CA50	9	8.0	2	347	694
CA50	10	8.0	2	1118	2236
CA50	11	8.0	2	1152	2304
CA50	12	8.0	2	1088	2176
CA50	13	8.0	2	1124	2248
CA50	14	8.0	2	438	876
CA50	15	8.0	2	472	944
CA50	16	8.0	1	478	478
CA50	17	8.0	2	1159	2318
CA50	18	8.0	2	1058	2116
CA50	19	8.0	1	406	406
CA50	20	8.0	2	772	1544
CA50	21	12.5	2	1197	2394
CA50	22	12.5	2	1200	2400
CA50	23	12.5	2	808	1616

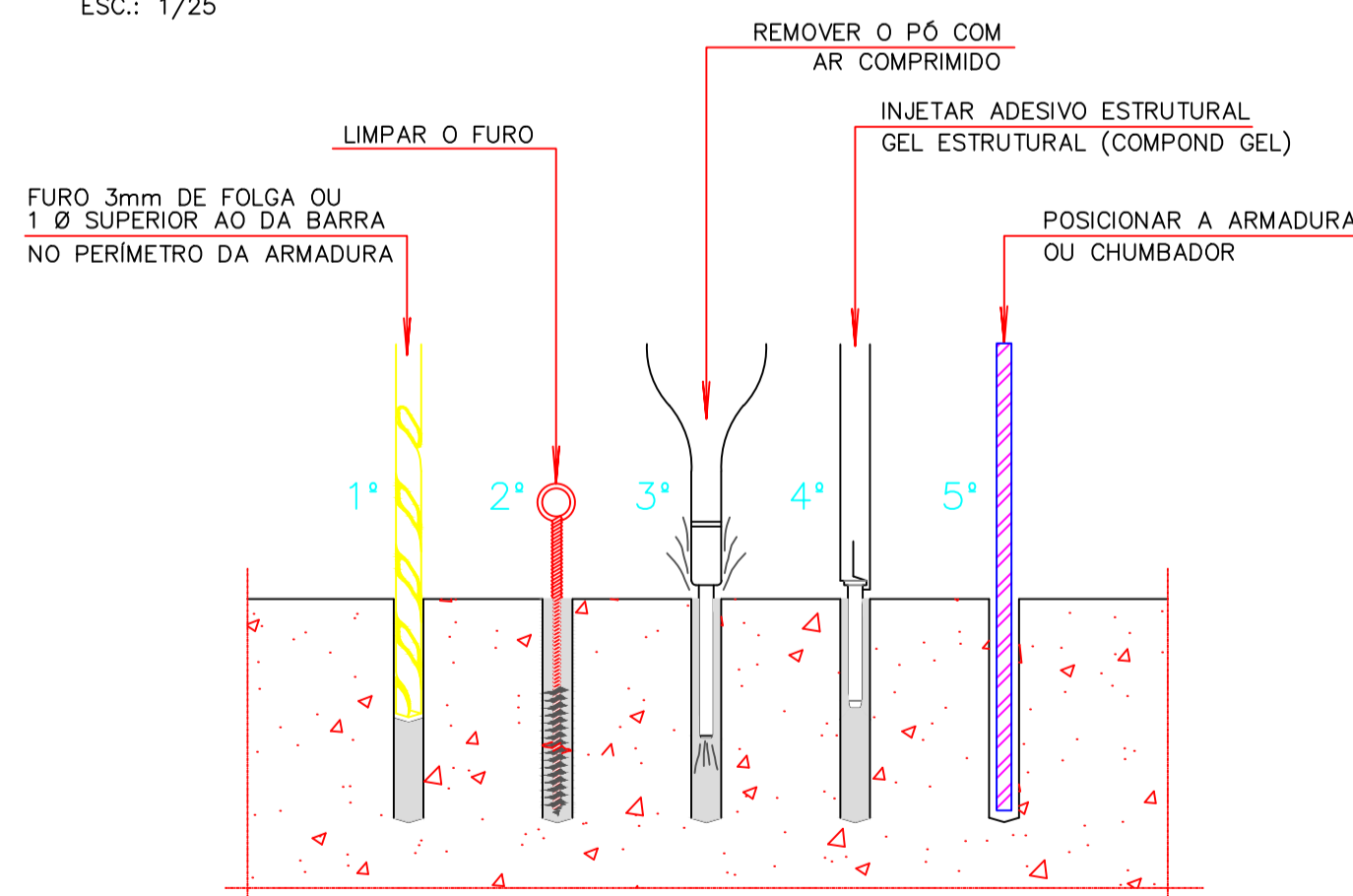
Resumo do aço

AÇO	DIAM	C.TOTAL (m)	PESO + 10% (kg)
CA50	8.0	258.9	112.3
CA60	12.5	64.1	67.9
CA60	5.0	356.7	60.5
PESO TOTAL			
CA50		180.3	
CA60		60.5	

Vol. de concreto total (C-25) = 3.29 m³
Área de forma total = 57.69 m²

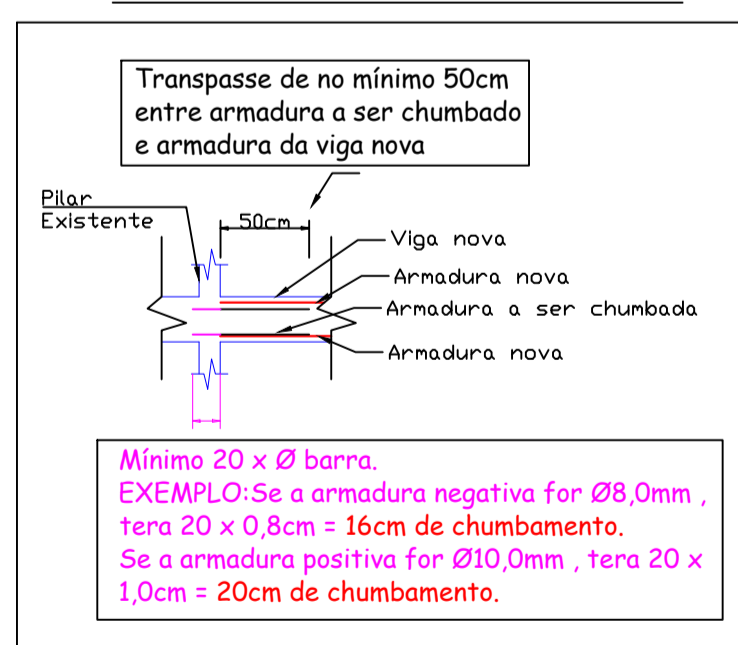
PROCEDIMENTO 1

DETALHE FURAÇÃO P/ COLOCAÇÃO CHUMBADOR E ARMADURA DE ESPERA
ESC.: 1/25



REALIZAR O CHUMBAMENTO DA ESTRUTURA EXISTENTE COM A NOVA A SER AMPLIADA

DETALHE CONSTRUTIVO - CHUMBAMENTO



Observações

Nota: Não se sabe a real localização de onde se tem pilar ou viga existente, na edificação em questão. Deve-se realizar a fixação (chumbamento) da armadura nova com a existente, conforme memorial descritivo e detalhes (procedimento 1) em projeto, realizando a fixação em viga ou pilar, conforme for a execução in loco.
Tentar fazer a fixação da armadura nova com um comprimento mínimo de 20 x Ø barra.
Neste projeto grande parte das barras tem diâmetro de Ø8,0mm, sendo assim, 20 x 0,8cm = 16cm, ou seja, realizar o chumbamento com no mínimo 16cm de comprimento.

Observações

Nota: VERIFICAR A LOCALIZAÇÃO EXATA DAS VIGAS E DOS PILARES EXISTENTES NA EDIFICAÇÃO PARA ASSIM REALIZAR A ESTRUTURA NOVA COM A MESMA ALTURA DA ESTRUTURA EXISTENTE.

Observações

As especificações de projeto não poderão ser alteradas sem consulta prévia a este profissional

Quaisquers modificações ou dúvidas deverão ser imediatamente comunicadas por escrito ao autor do projeto

Dimensões dos elementos estruturais deverão ser controladas a rigor durante a execução da mesma, conforme NBR 6118:2014 item 7.4.7.4

As dobras os diâmetros de curvatura dos ganchos deverão atender ao prescrito da NBR 6118:2014 itens 9.4.2.3 e 9.4.6.1

Na necessidade de emendas deverá ser atendido o que especifica a NBR 6118:2014 item 9.5

Deverá ser conferido todas as medidas antes do corte, dobra e montagem dos mesmos

As barras das armaduras deverão estar isentas de qualquer material e mantidas com segurança no local previsto durante a execução e adensamento do concreto, adotando espaçadores adequados

Para a cura do concreto adotar o que consta na NBR 14931:2004 item 10.

Quando for executada a obra, se for constatado que o solo não apresenta resistência necessária, o projetista deverá ser chamada para tomar as providências cabíveis, caso isso não ocorrer o técnico responsável pela execução será responsável por quaisquer manifestações patológicas oriundas da obra.

AMURES



ASSOCIAÇÃO DE MUNICÍPIOS DA REGIÃO SERRANA

PREFEITURA MUNICIPAL DE RIO RUFINO - SC

16

ASSESSORIA TÉCNICA

PROJETO:
Indiamara de Oliveira Ribeiro
Eng. Civil - CREA Nº 13.4546-3

PREFEITO:
Erlon Tancredo Costa

DESENHO:
Jeziel Santos Ribeiro

OBRA:

Projeto de Reforma e Ampliação da UBS SARITA CABRAL

Projeto Estrutural Nivel 0.00

*Vigas Baldrames

Escala: Como Indicado

DATA: MARÇO/2022