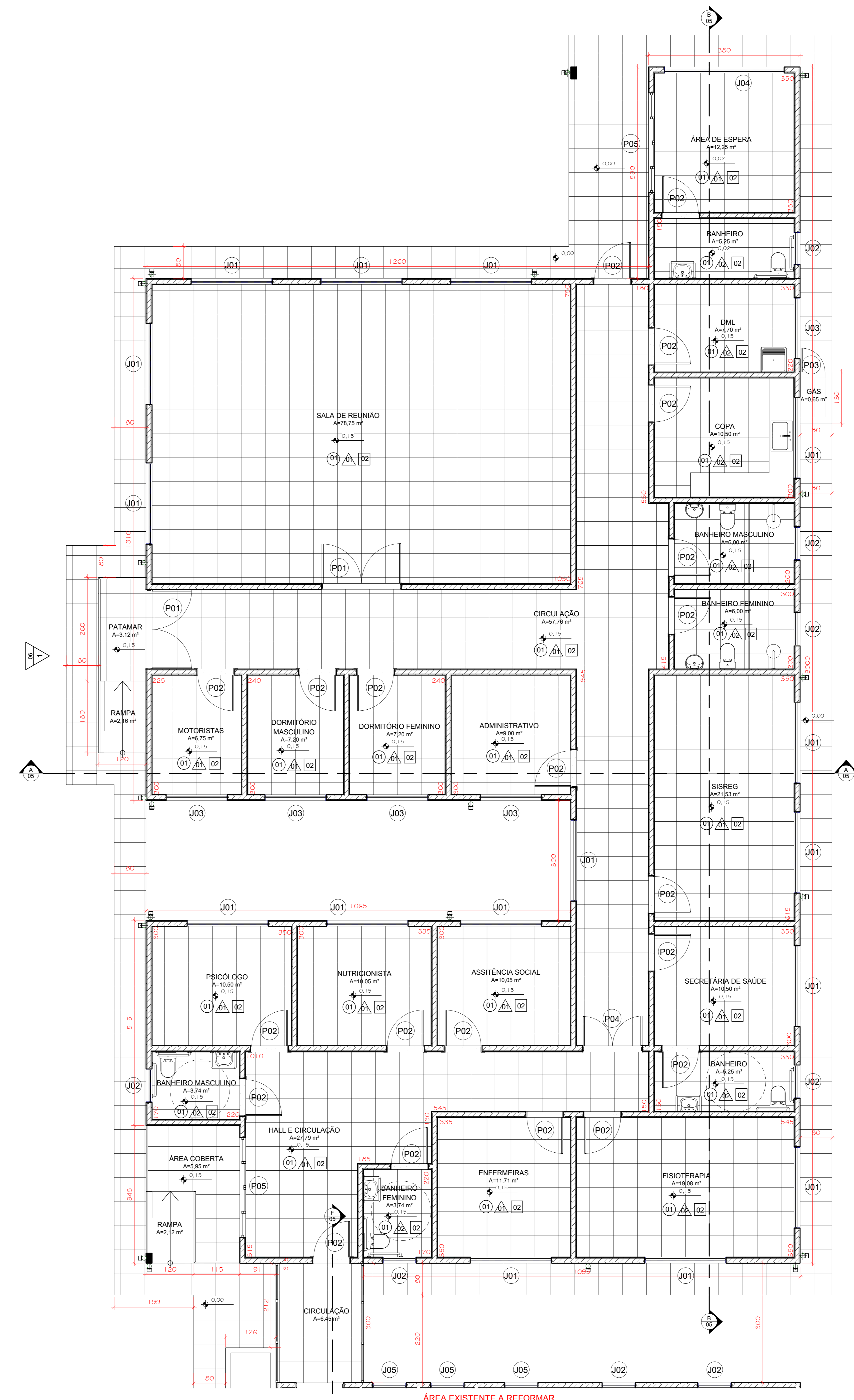
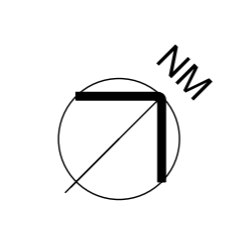
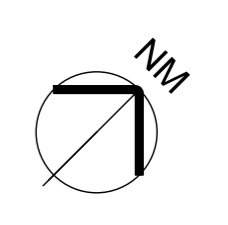


1 PLANTA BAIXA FINAL - REFORMA
ESCALA 1:50



2 PLANTA BAIXA FINAL - AMPLIAÇÃO
ESCALA 1:50



AMURES ASSOCIAÇÃO DE MUNICÍPIOS DA REGIÃO SERRANA	
PREFEITURA MUNICIPAL DE RIO RUFINO - SC	
04	
ASSESSORIA TÉCNICA:	OBRA:
PROJETO: Indiamara de Oliveira Ribeiro Eng. Civil - CREA N° 13.454/3	Projeto de Reforma e Ampliação da UBS Sarita Cabral
PREFEITO(A): Erion Tancredos Costa	Plantas Baixas Finais
DESENHO: Mariane de Moraes Mota	Área Existente: 377,84M² Área a Construir: 426,15M² Área Total: 804,09M²
ESCALA:	DATA:
1:50	04/03/2022