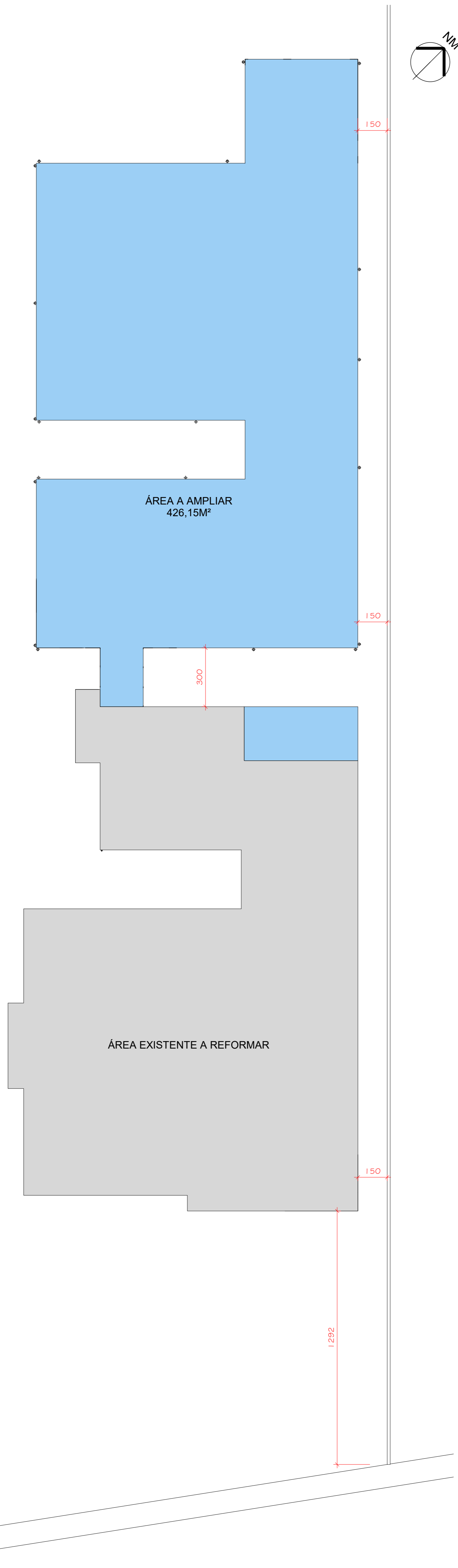
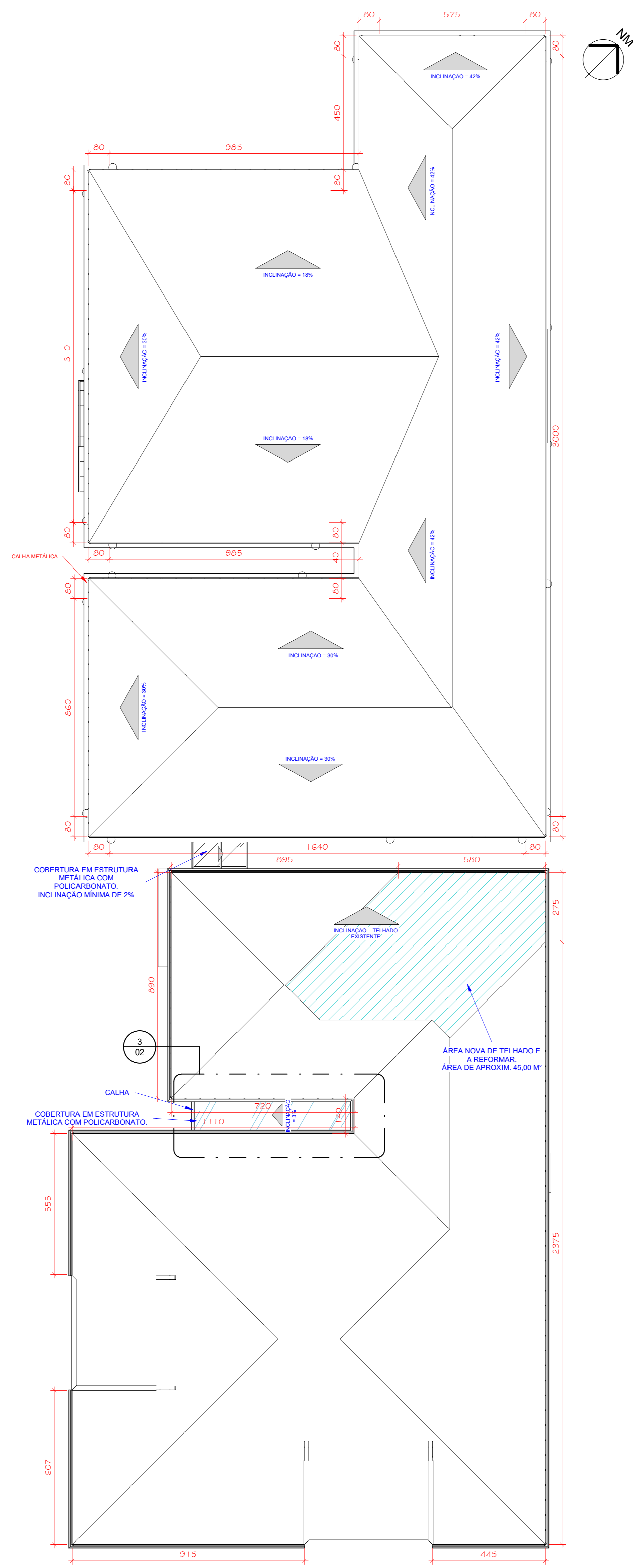


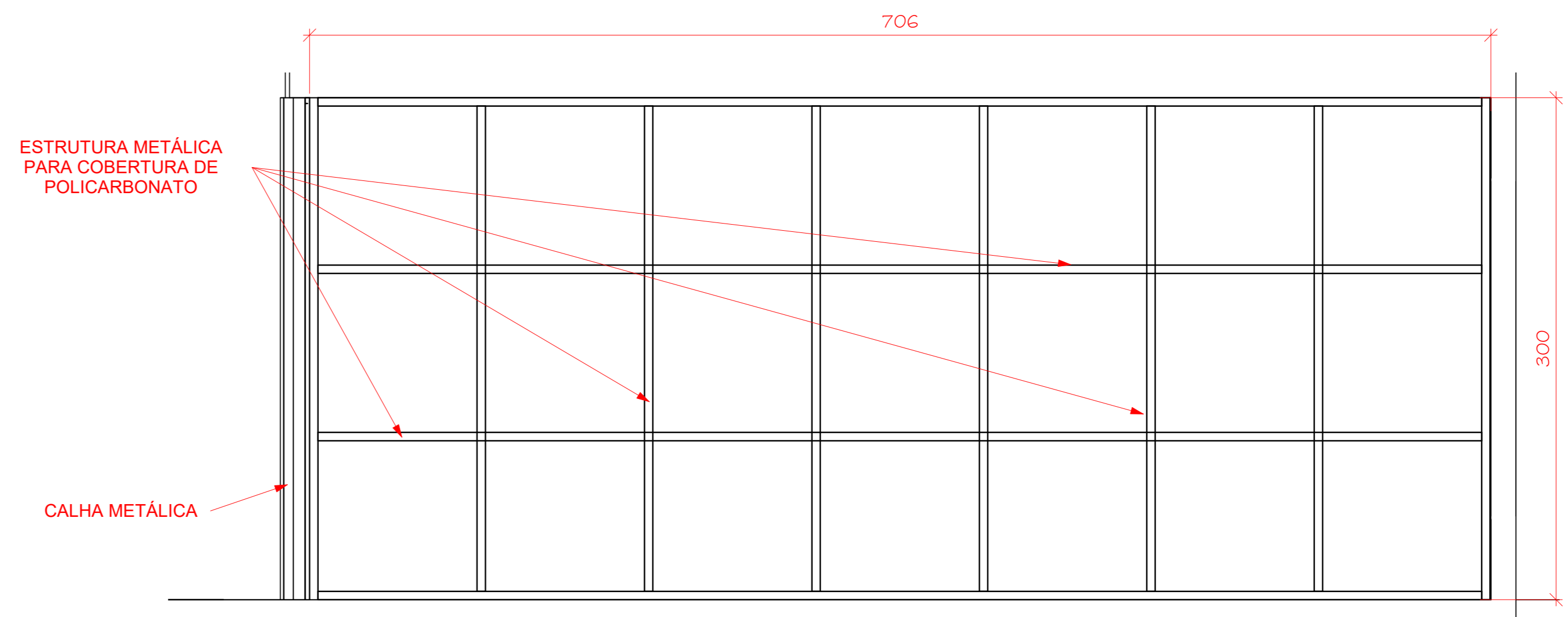
1 PLANTA DE LOCALIZAÇÃO
ESCALA 1:125



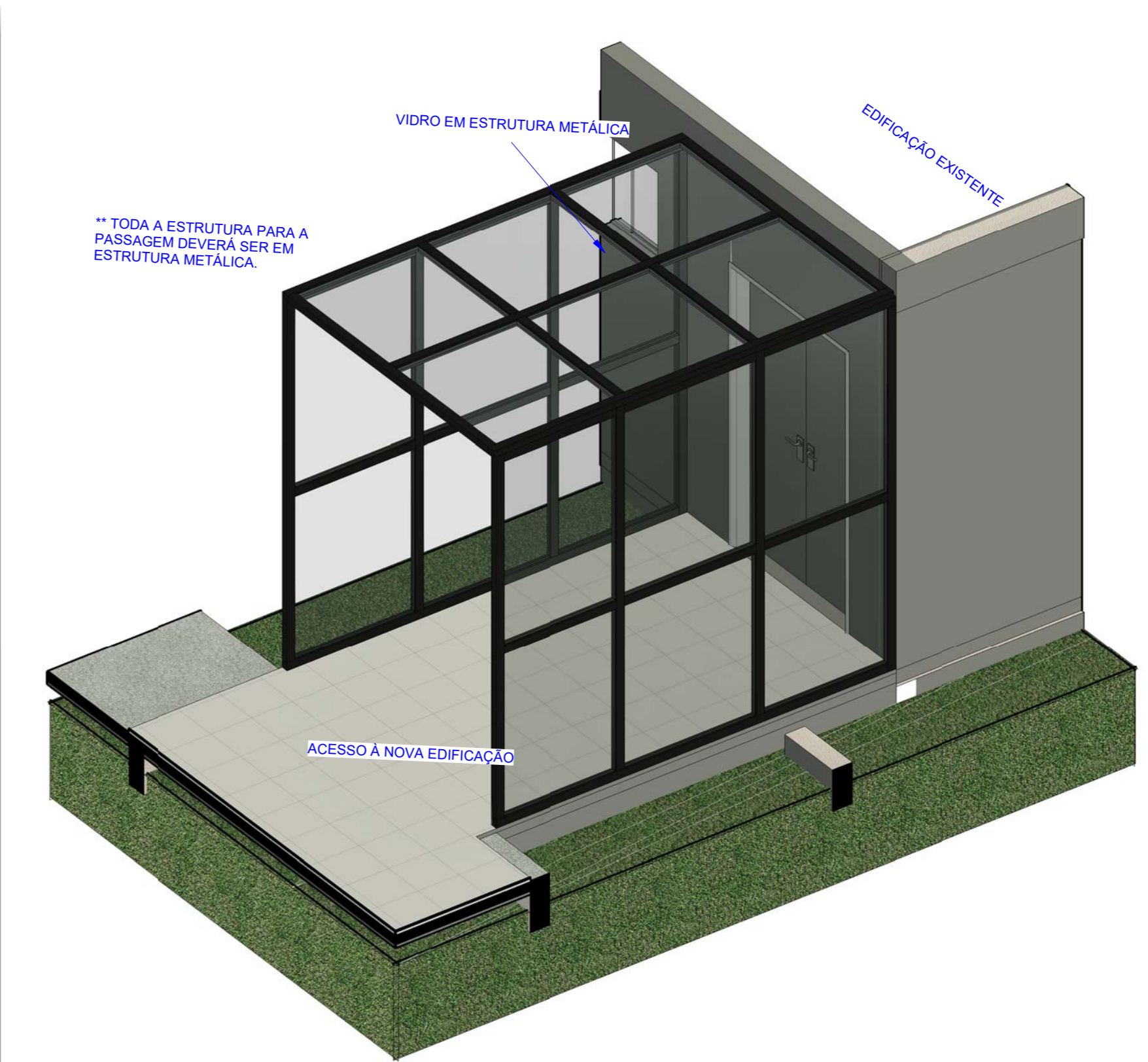
2 PLANTA DE COBERTURA
ESCALA 1:100



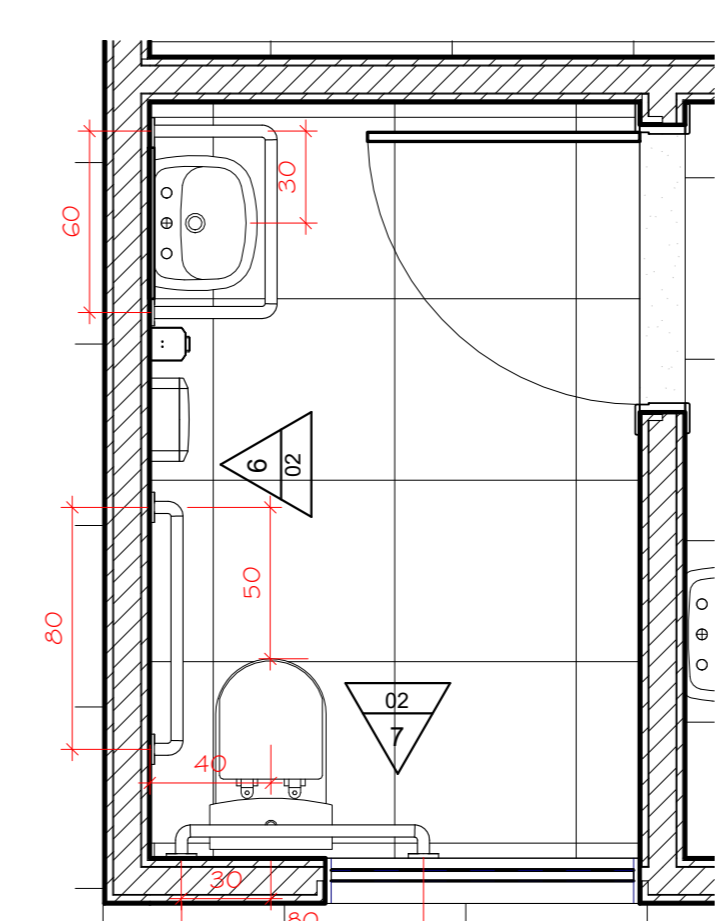
3 DETALHE 03
ESCALA 1:25



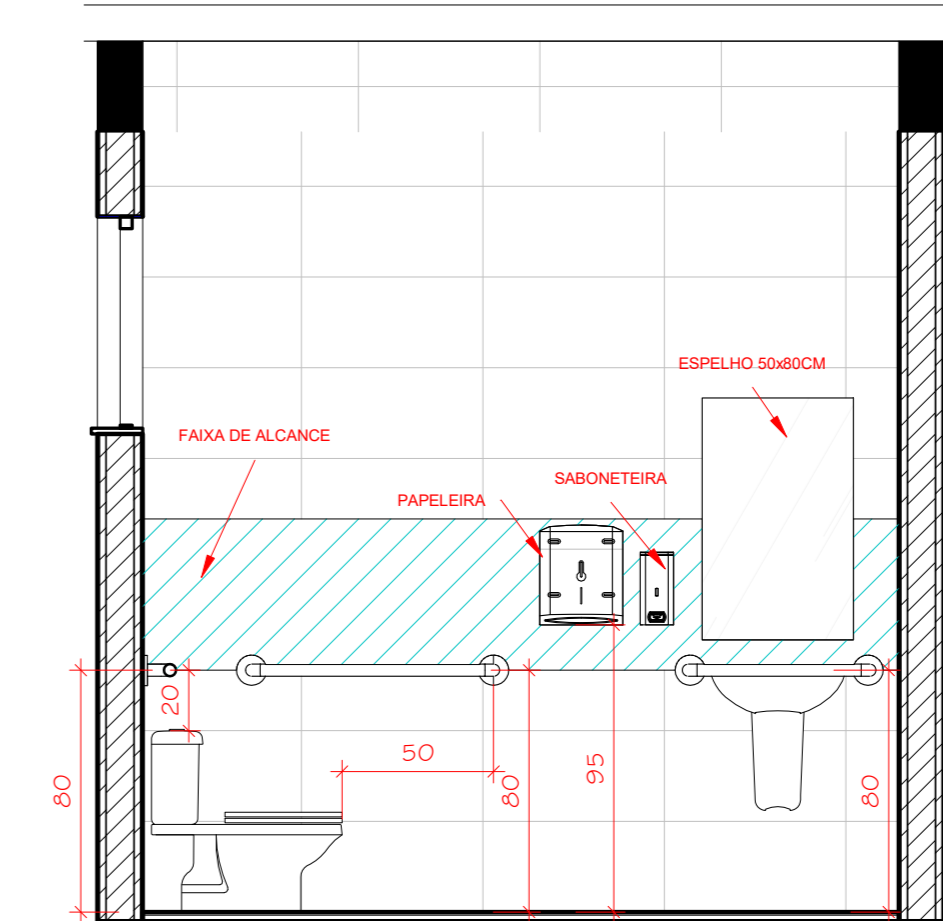
4 CONEXÃO DAS EDIFICAÇÕES
ESCALA 1:25



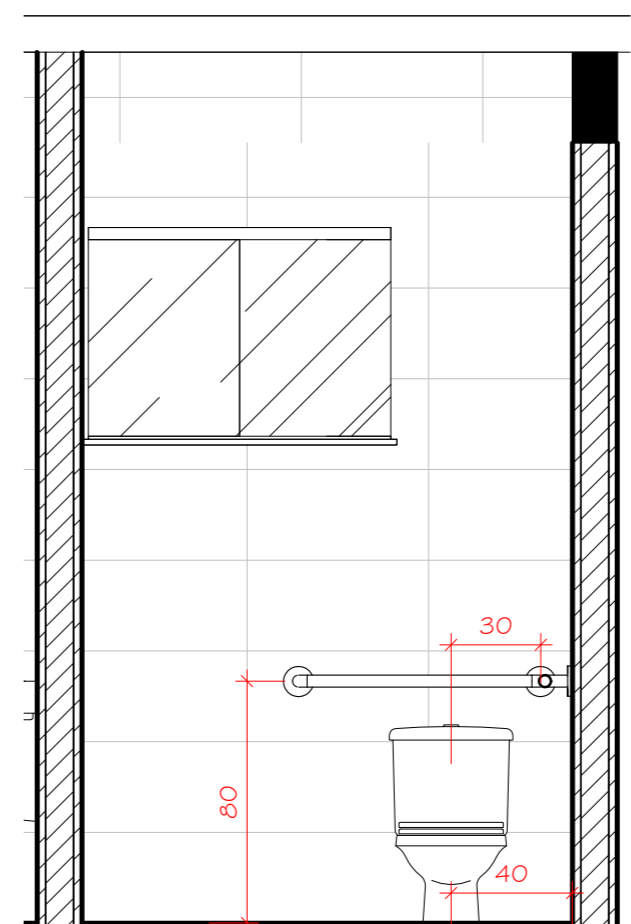
5 DETALHE 01
ESCALA 1:25



6 VISTA 01
ESCALA 1:25



7 VISTA 02
ESCALA 1:25



AMURES ASSOCIAÇÃO DE MUNICÍPIOS DA REGIÃO SERRANA	
PREFEITURA MUNICIPAL DE RIO RUFINO - SC	
02	
ASSESSORIA TÉCNICA	OBRA:
PROJETO: Incliamara de Oliveira Ribeiro Eng. Civil - CREA Nº 13.454/8-3	Projeto de Reforma e Ampliação da UBS Sarita Cabral
PREFEITO(A): Erion Tancredto Costa	Planta de Localização Planta de Cobertura Detalhe 01 e 03 Detalhe da Conexão das Edificações
DESENHO: Mariane de Moraes Mota	ESCALA: Como indicado
	DATA: 04/03/2022