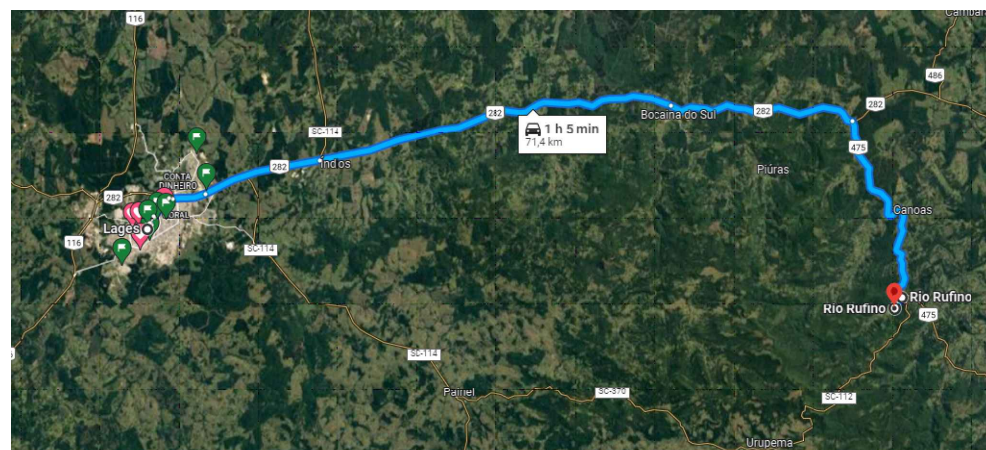


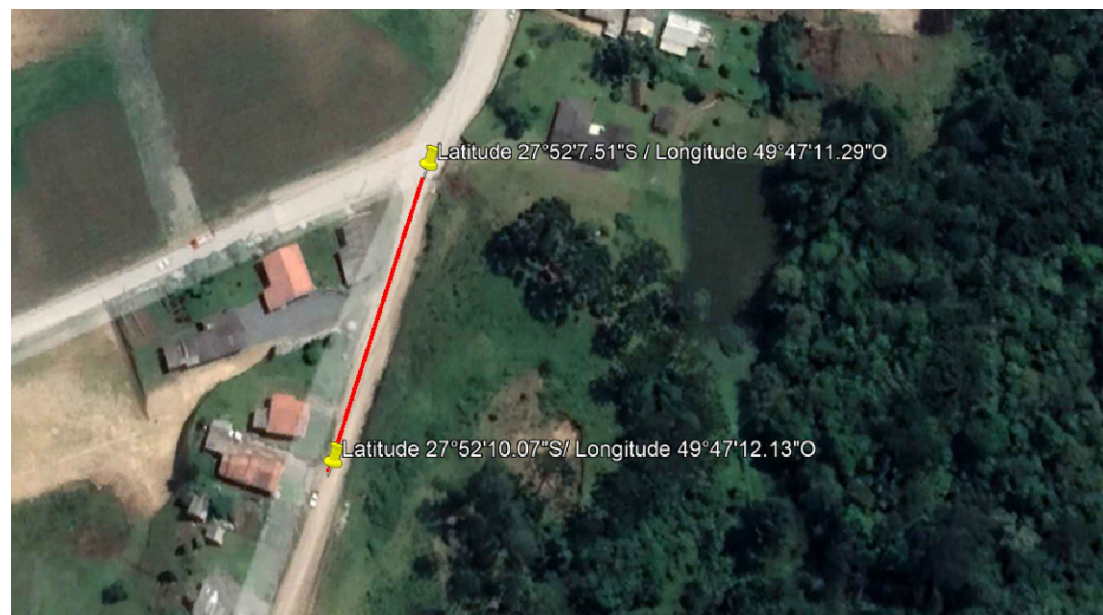
DISTÂNCIA ATÉ A DISTRIBUIDORA DE MATERIAIS PÉTRIOS - 81,80KM



DISTÂNCIA ATÉ A DISTRIBUIDORA DE MATERIAIS PÉTRIOS - 81,80KM



DISTÂNCIA ATÉ LAGES - 71,40KM



LOCALIZAÇÃO DA OBRA

<b>AMURES</b> 		<b>ASSOCIAÇÃO DE MUNICÍPIOS DA REGIÃO SERRANA</b>	
<b>PREFEITURA MUNICIPAL DE RIO RUFINO - SC</b>			<b>06</b>
<b>ASSESSORIA TÉCNICA</b>		<b>OBRA :</b>	
<b>PROJETO:</b> _____ <b>Indiamara de Oliveira Ribeiro</b> Eng. Civil - CREA N° 13.4548-3		<b>Pavimentação da Rua Frederico Lorenzetti Costa</b>	
<b>PREFEITO:</b> _____ <b>Erlon Trancredo Costa</b>		<b>Pav. em CBUQ</b> Distância até a Distribuidora de Material Localização da Obra Ext: 100,00m	
<b>DESENHO :</b> <b>Camila Sasso Nunes</b>		<b>Escala:</b> <b>Indicada</b>	<b>DATA :</b> <b>novembro/2022</b>