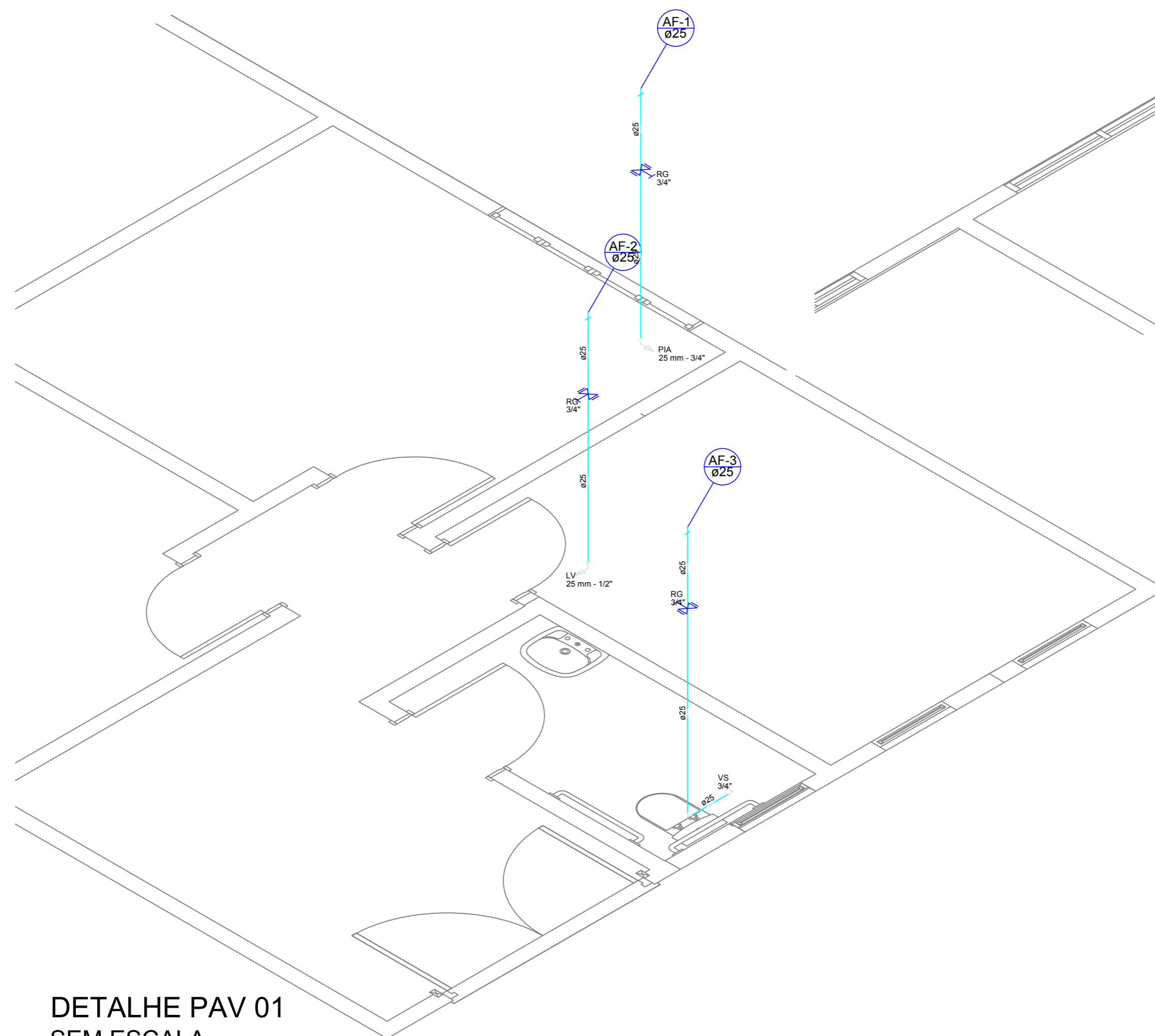
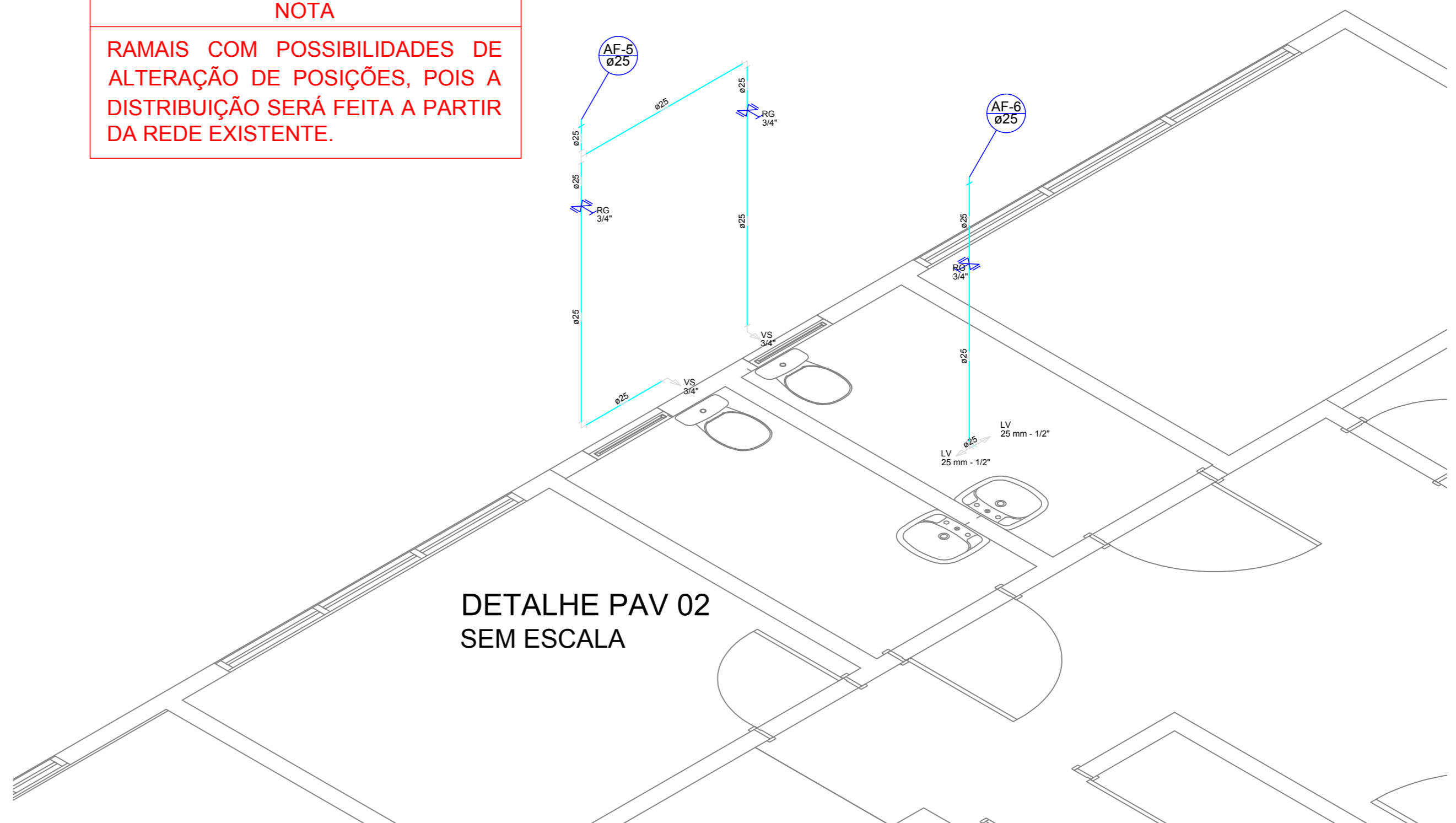


NOTA

RAMAIS COM POSSIBILIDADES DE ALTERAÇÃO DE POSIÇÕES, POIS A DISTRIBUIÇÃO SERÁ FEITA A PARTIR DA REDE EXISTENTE.



DETALHE PAV 01 SEM ESCALA



DETALHE PAV 02 SEM ESCALA

<b>AMURES</b> 		ASSOCIAÇÃO DE MUNICÍPIOS DA REGIÃO SERRANA
<b>PREFEITURA MUNICIPAL DE RIO RUFINO</b>		<b>07/12</b>
<b>ASSESSORIA TÉCNICA</b>	<b>OBRA :</b>	
<b>PROJETO:</b> Indiamara de Oliveira Ribeiro Eng. Civil - CREA 13.4548-3	Reforma das Futuras Instalações da Secretaria de Educação e Outros Órgãos	
<b>PREFEITO:</b> Erlon Tancredo Costa	Projeto Hidráulico	
<b>DESENHO :</b> Mariane Moraes	Escala: Indicada	DATA : fevereiro/2021
		Detalhes isométricos