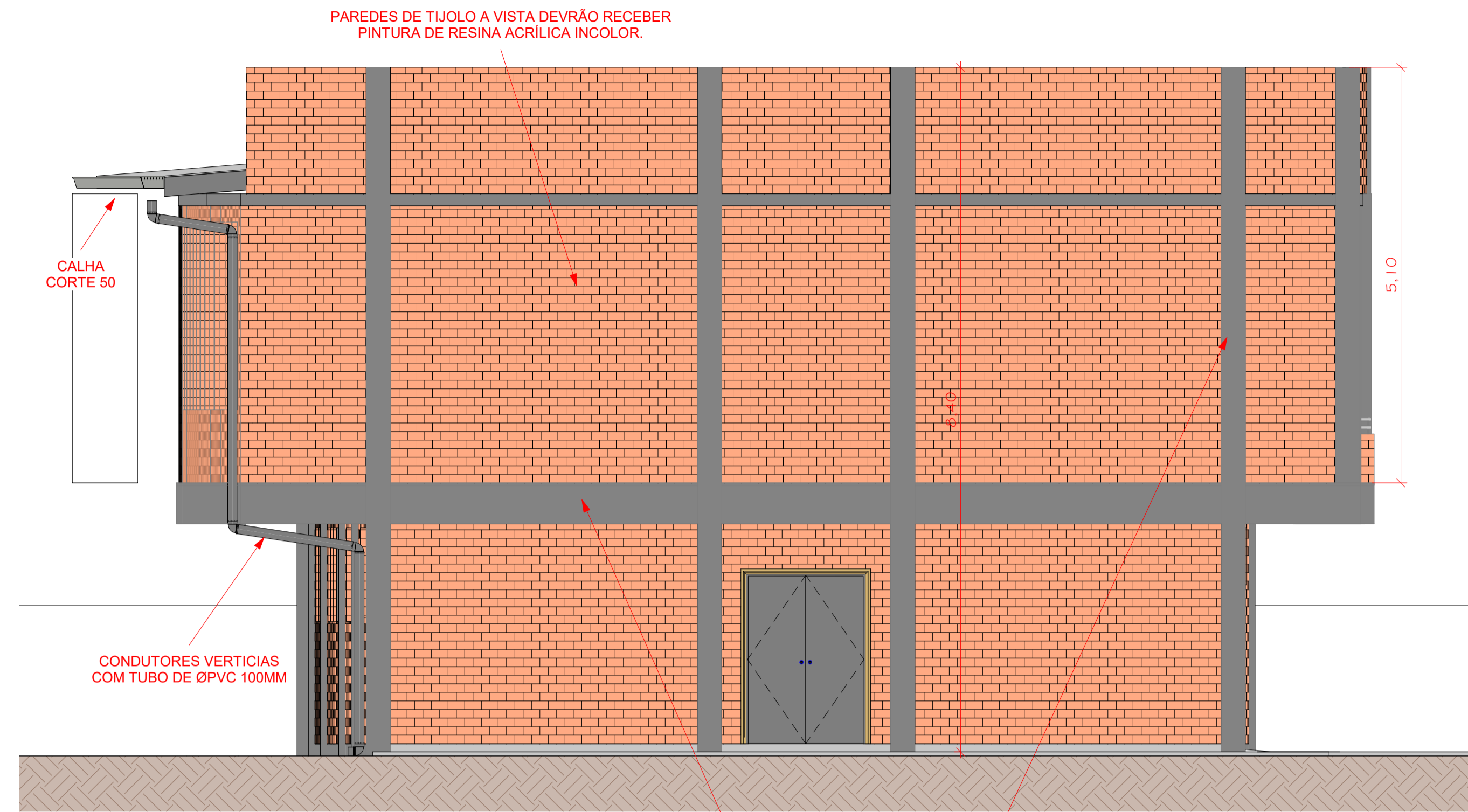
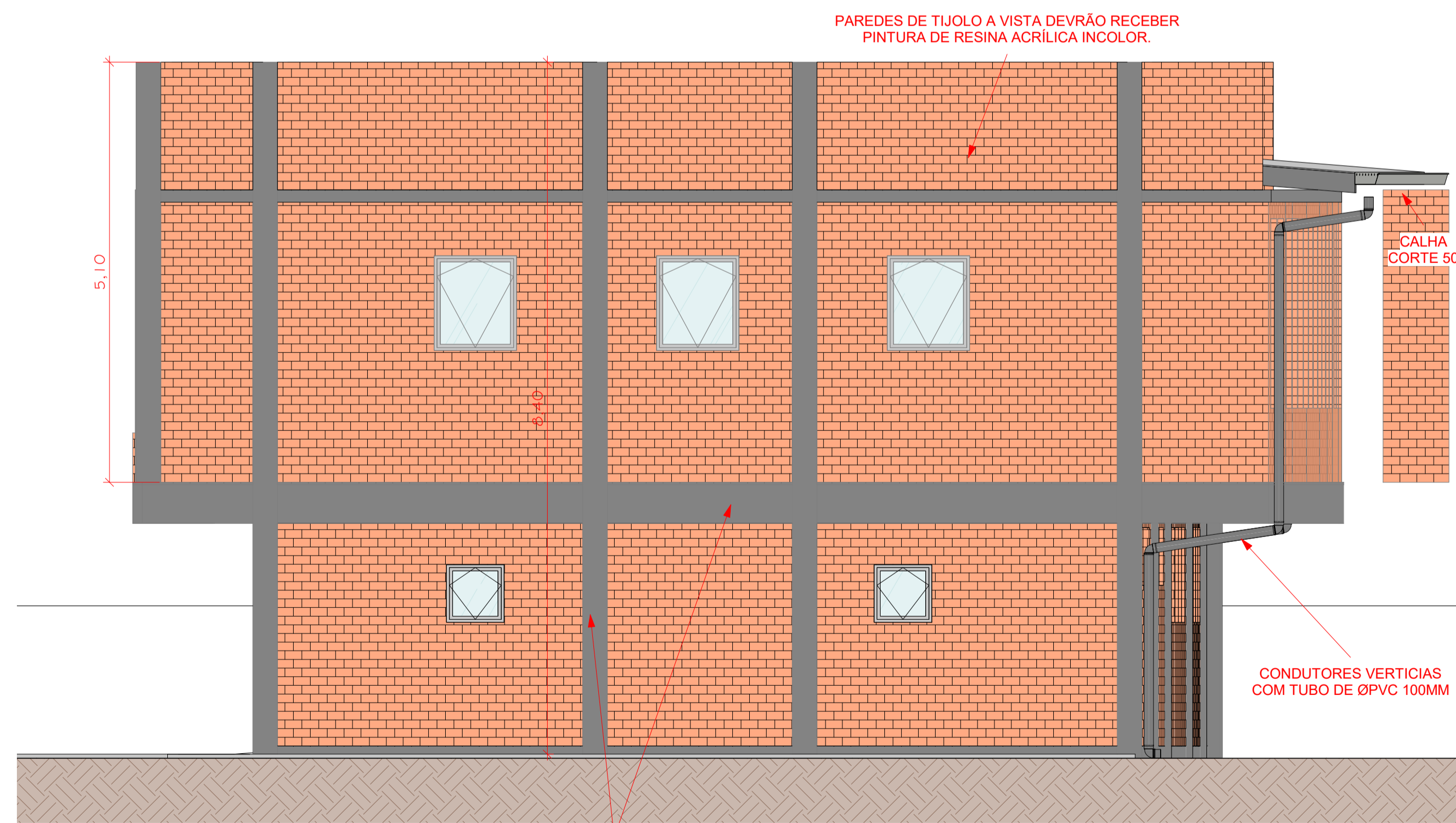


1 PLANTA DE COBERTURA
1 : 75



2 FACHADA NORTE
1 : 50



3 FACHADA SUL
1 : 50

AMURES ASSOCIAÇÃO DE MUNICÍPIOS DA REGIÃO SERRANA		02
PREFEITURA MUNICIPAL DE RIO RUFINO (SC)		
ASSESSORIA TÉCNICA	OBRA:	
PROJETO: Indiamara de Oliveira Ribeiro Eng. Civil - CREA 13.4548-6	Revitalização da Prefeitura Municipal de Rio Rufino Planta de Cobertura Fachada Norte Fachada Sul	
PREFEITO(A): Erlon Tancredo Costa		
DESENHO: Mariane de Moraes Mota	ESCALA: Como indicado	DATA: OUT/2022