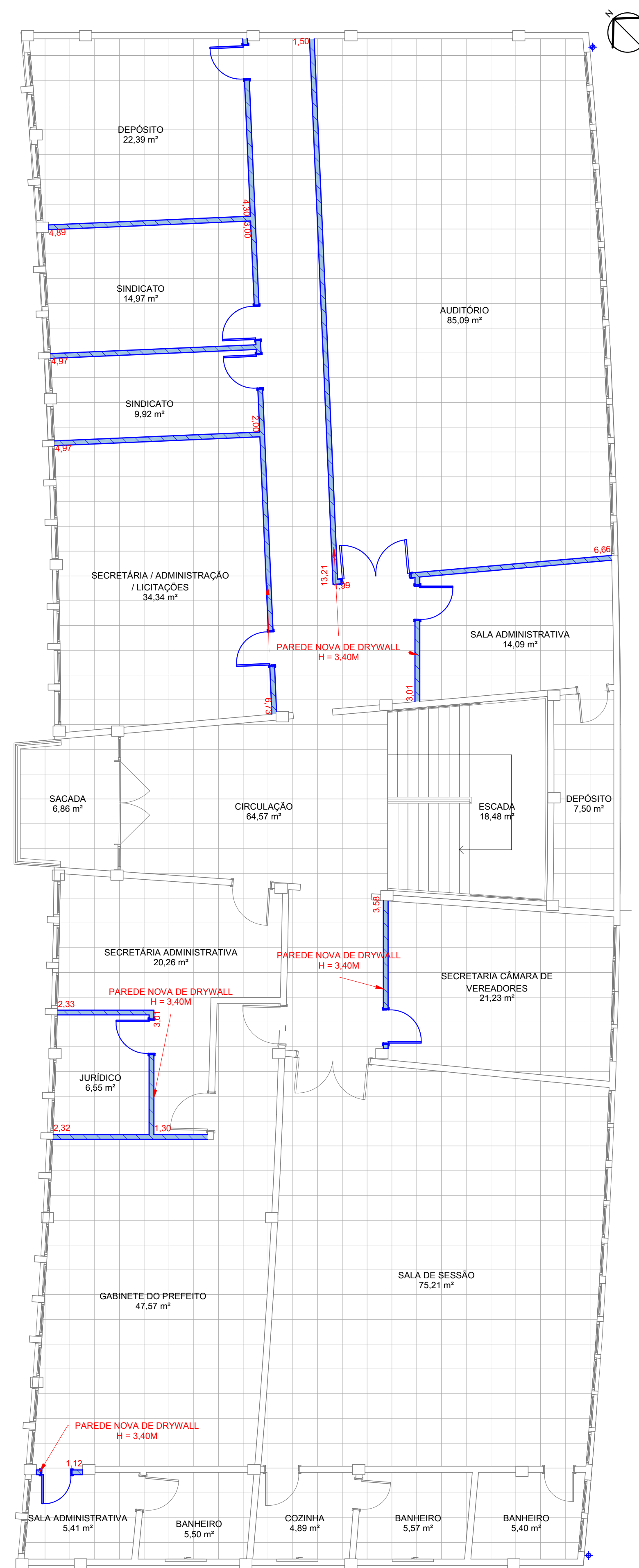


LEGENDA  
 - PAREDE A DEMOLIR  
 - PAREDE EXISTENTE



LEGENDA  
 - PAREDE DE DRYWALL  
 - PAREDE EXISTENTE

1 PLANTA BAIXA - PAV. SUPERIOR  
 1:75

2 PLANTA BAIXA - PAV. SUPERIOR REFORMA  
 1:75

<b>AMURES</b> ASSOCIAÇÃO DE MUNICÍPIOS DA REGIÃO SERRANA	
<b>PREFEITURA MUNICIPAL DE RIO RUFINO (SC)</b>	
<b>01</b>	
ASSESSORIA TÉCNICA	OBRA:
PROJETO: Indiamara de Oliveira Ribeiro Eng. Civil - CREA 13.4548-6	Revitalização da Prefeitura Municipal de Rio Rufino  Planta Baixa Pavimento Superior
PREFEITO(A): Erlon Tancredo Costa	
DESENHO: Mariane de Moraes Mota	ESCALA: 1 : 75
	DATA: OUT/22