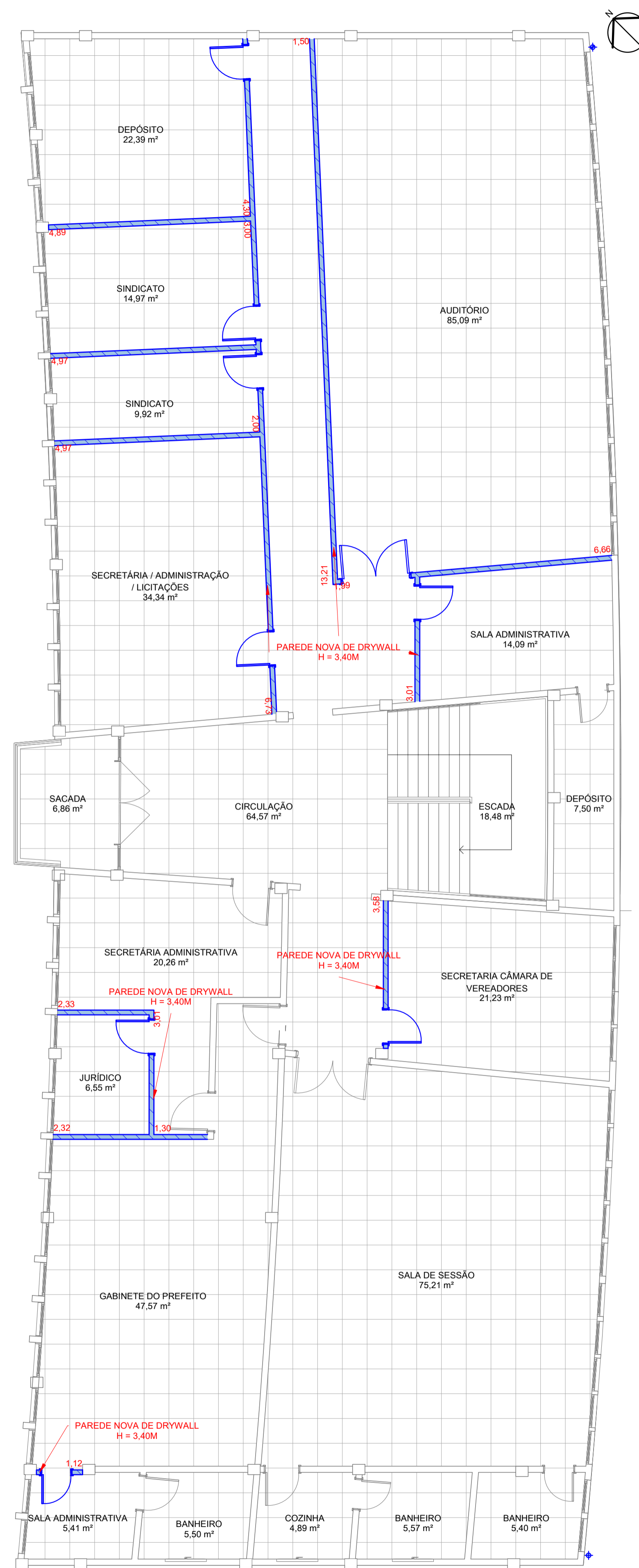


LEGENDA
 - PAREDE A DEMOLIR
 - PAREDE EXISTENTE



LEGENDA
 - PAREDE DE DRYWALL
 - PAREDE EXISTENTE

1 PLANTA BAIXA - PAV. SUPERIOR 1:75

2 PLANTA BAIXA - PAV. SUPERIOR REFORMA 1:75

AMURES ASSOCIAÇÃO DE MUNICÍPIOS DA REGIÃO SERRANA	
PREFEITURA MUNICIPAL DE RIO RUFINO (SC)	
01	
ASSESSORIA TÉCNICA	OBRA:
PROJETO: Indiamara de Oliveira Ribeiro Eng. Civil - CREA 13.4548-6	Revitalização da Prefeitura Municipal de Rio Rufino Planta Baixa Pavimento Superior
PREFEITO(A): Erlon Tancredo Costa	
DESENHO: Mariane de Moraes Mota	ESCALA: 1 : 75 DATA: OUT/22