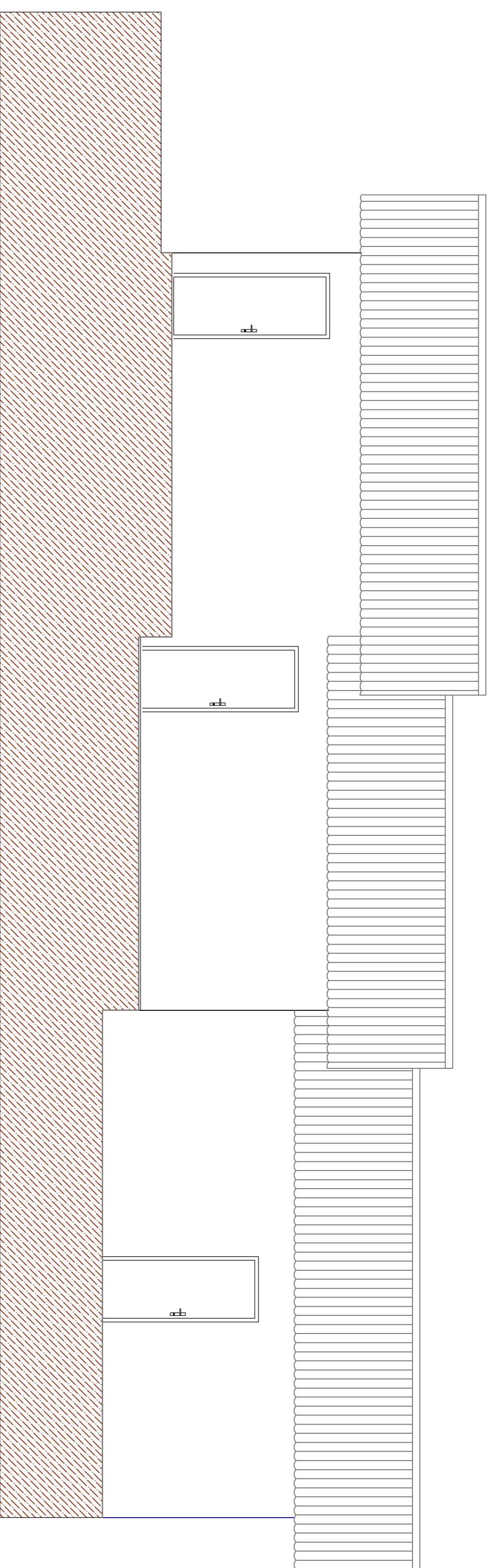
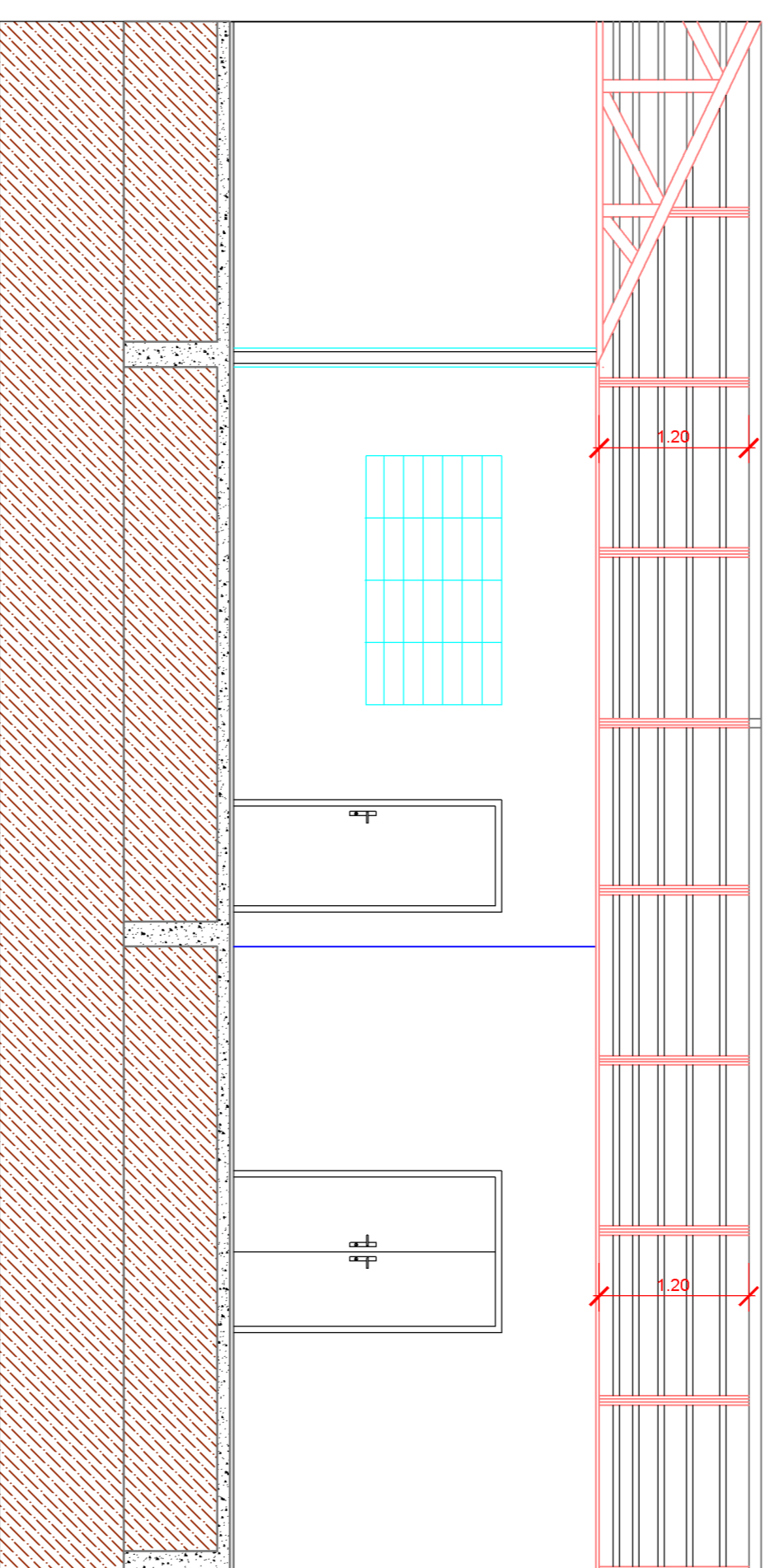


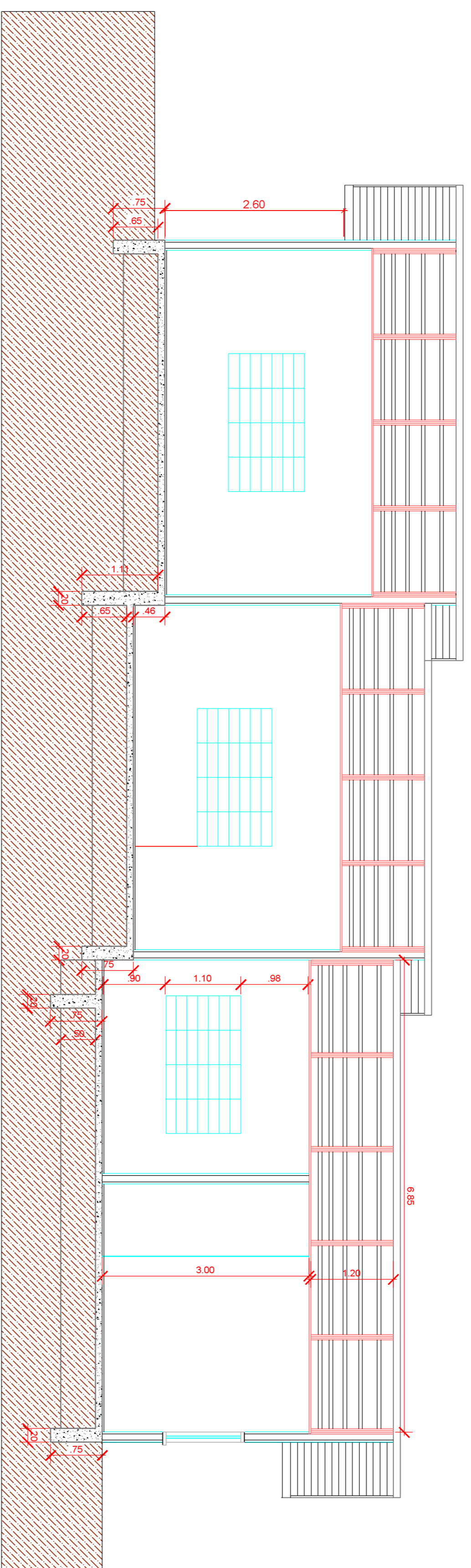
Fachada Lateral  
Esc.: 1:50



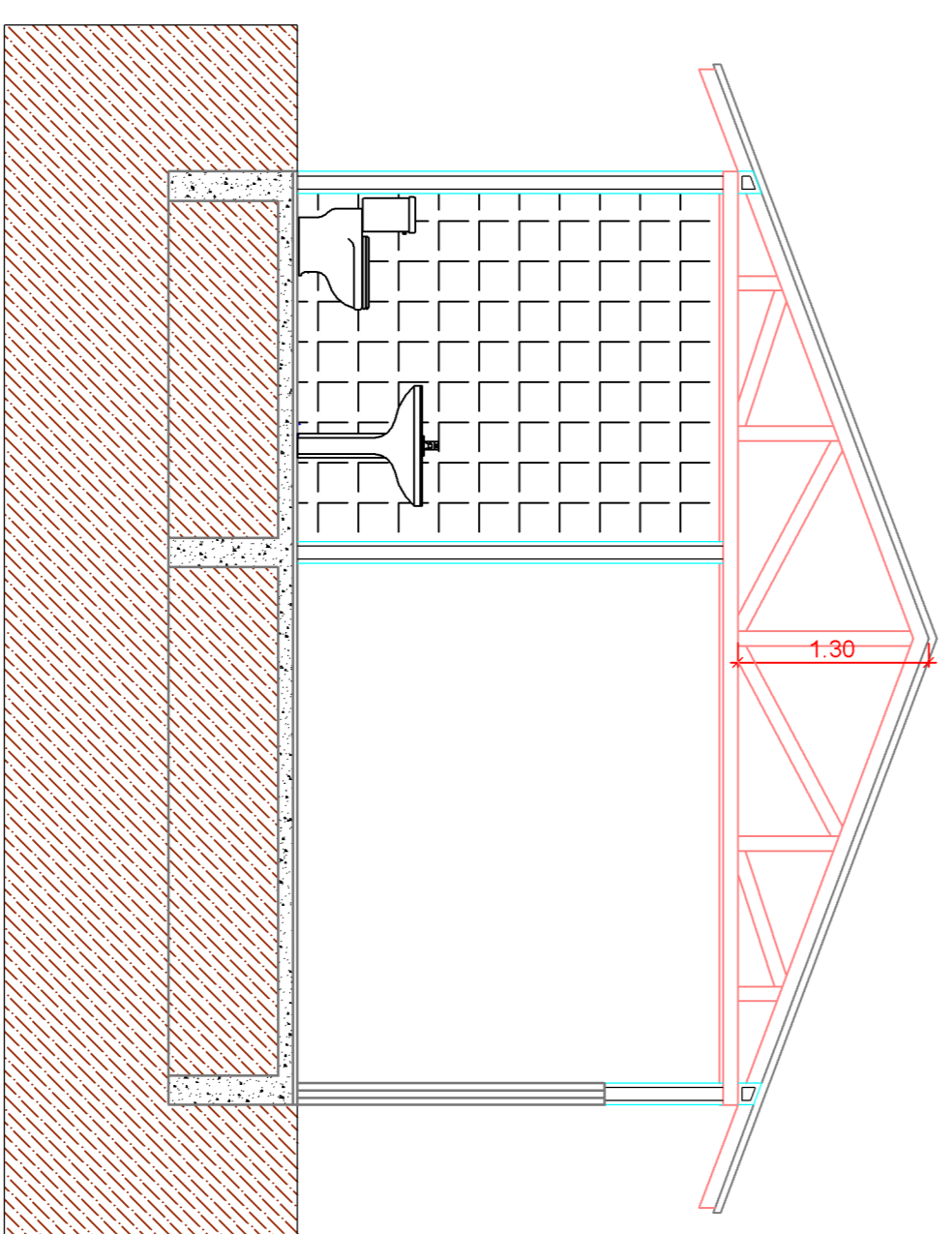
Fachada Lateral  
Esc.: 1:50



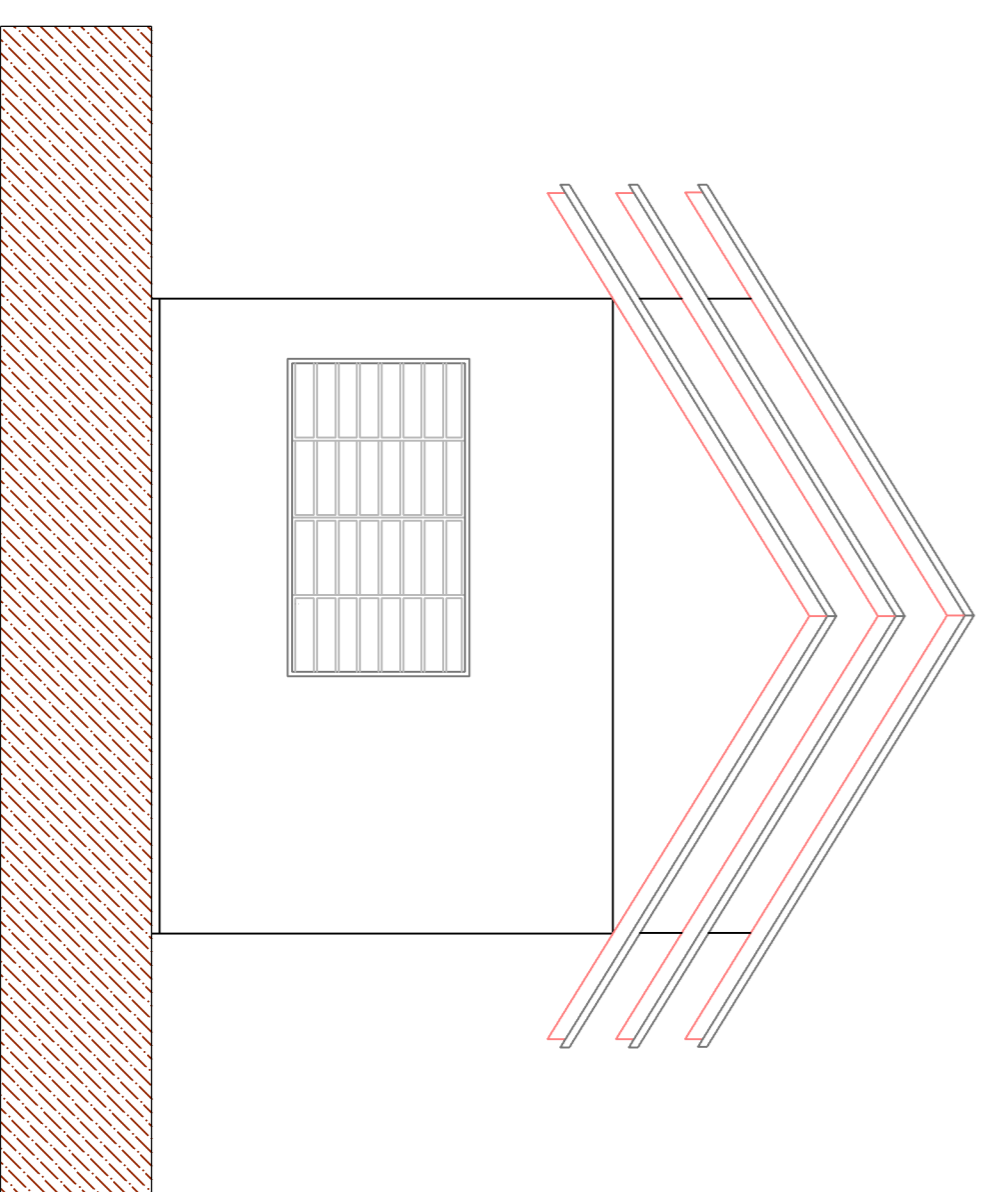
Corte A-A'  
Esc.: 1:50



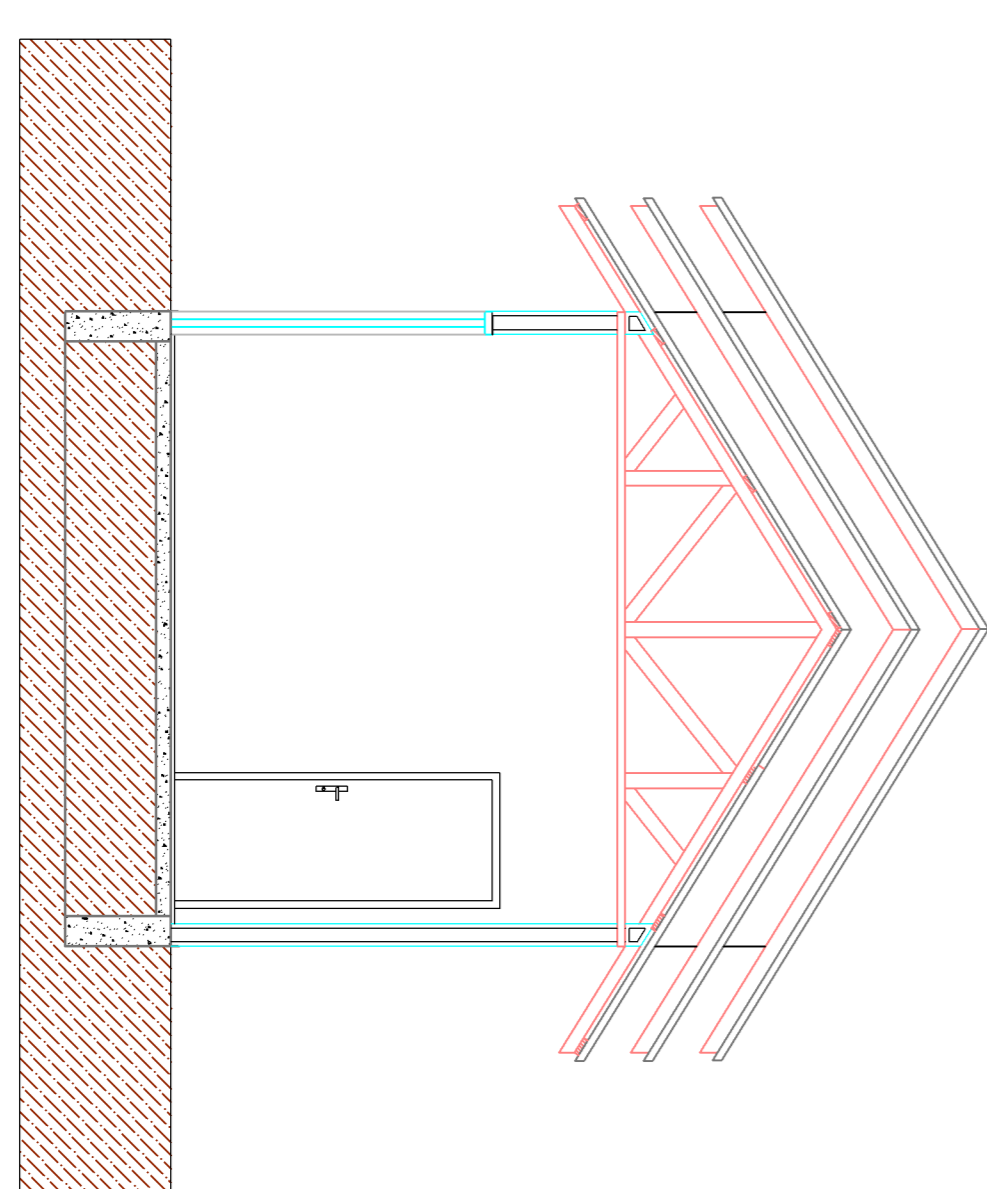
Corte C-C'  
Esc.: 1:50



Corte B-B'  
Esc.: 1:50



Fachada Frontal  
Esc.: 1:50



Corte D-D'  
Esc.: 1:50

**LEGENDA**  

 Paredes Existentes  
 Paredes a Construir  
 Paredes a Demolir

**AMURES**



**ASSOCIAÇÃO DE MUNICÍPIOS DA REGIÃO SERRANA**

**PREFEITURA MUNICIPAL RIO RUFINO - SC**

**04**

ASSESSORIA TÉCNICA

OBRA:

PROJETO:

Adrianaí Guadalupe Filho

PROJETO ARQUITETÔNICO  
 REFORMA E AMPLIAÇÃO DO POSTO DE SAÚDE DE SAÚDE

PREFEITO:

Ademir de Bona Sator

Corte AA', Corte 88', Corte C-C', Corte D-D' Elevações Frontal e Lateral, Área Existente: 284,50m², Área a Ampliar: 58,10m², Área a Reformar: 13,80m²

DESENHO:

Tarcísio Barbosa de Souza

Localização: Centro - Rio Rufino - SC

Escala:

Indicada

REV.:

03/2014