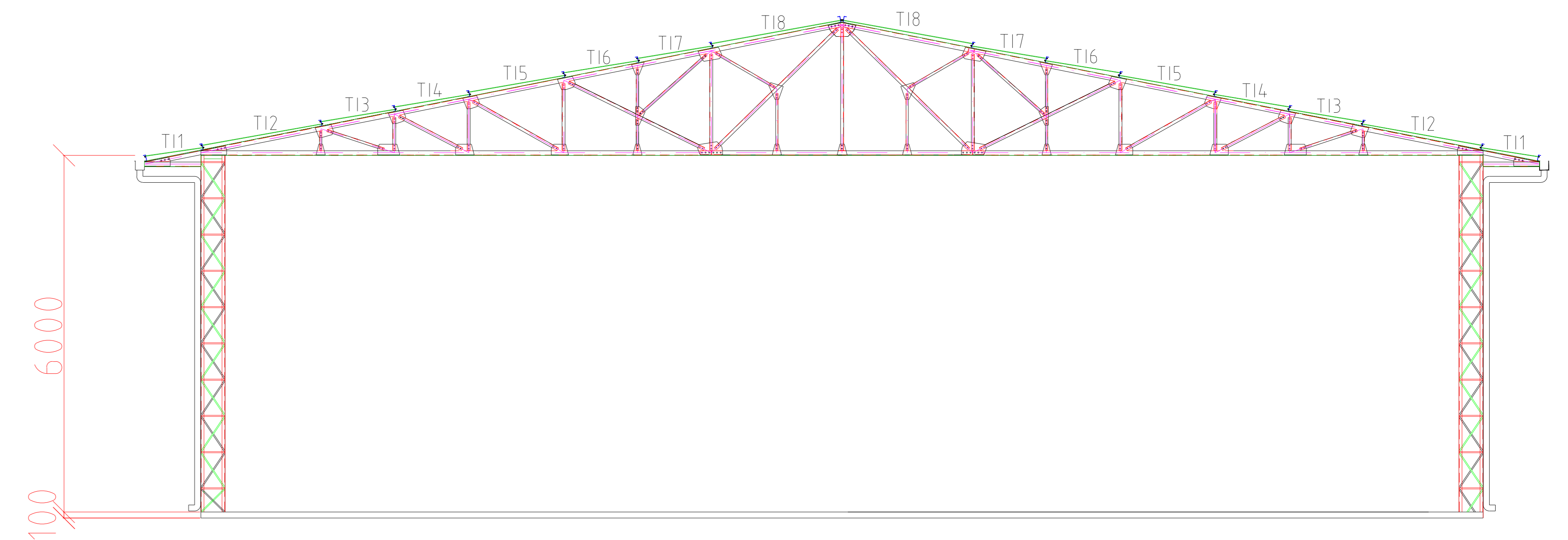
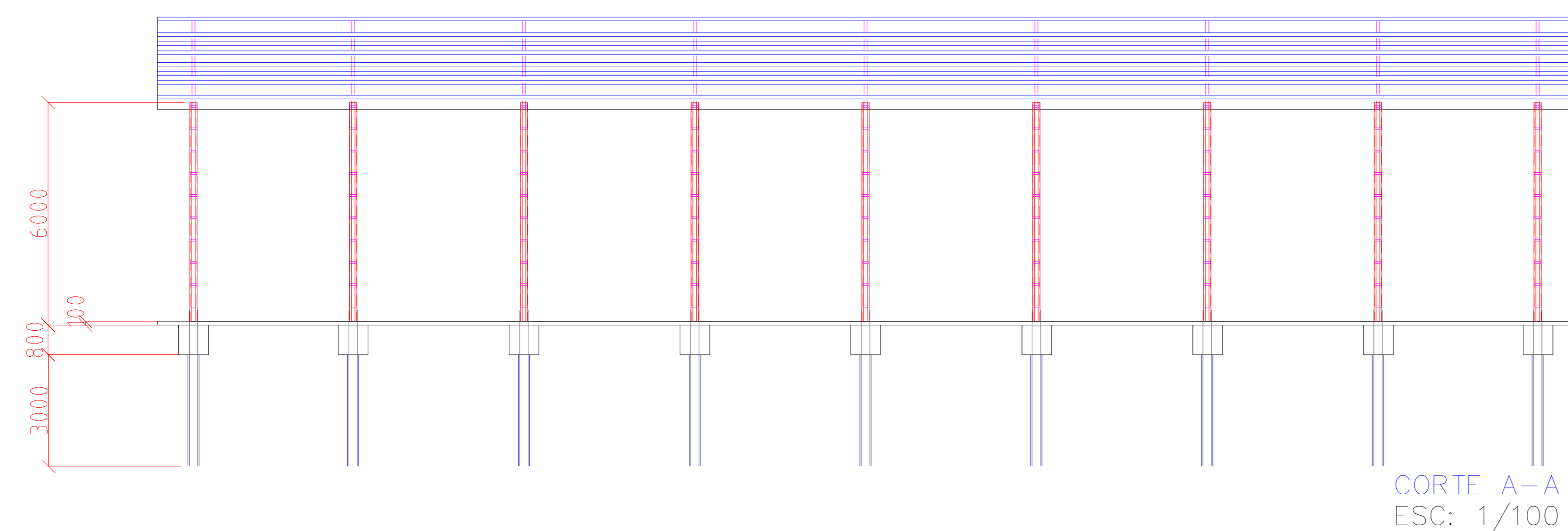


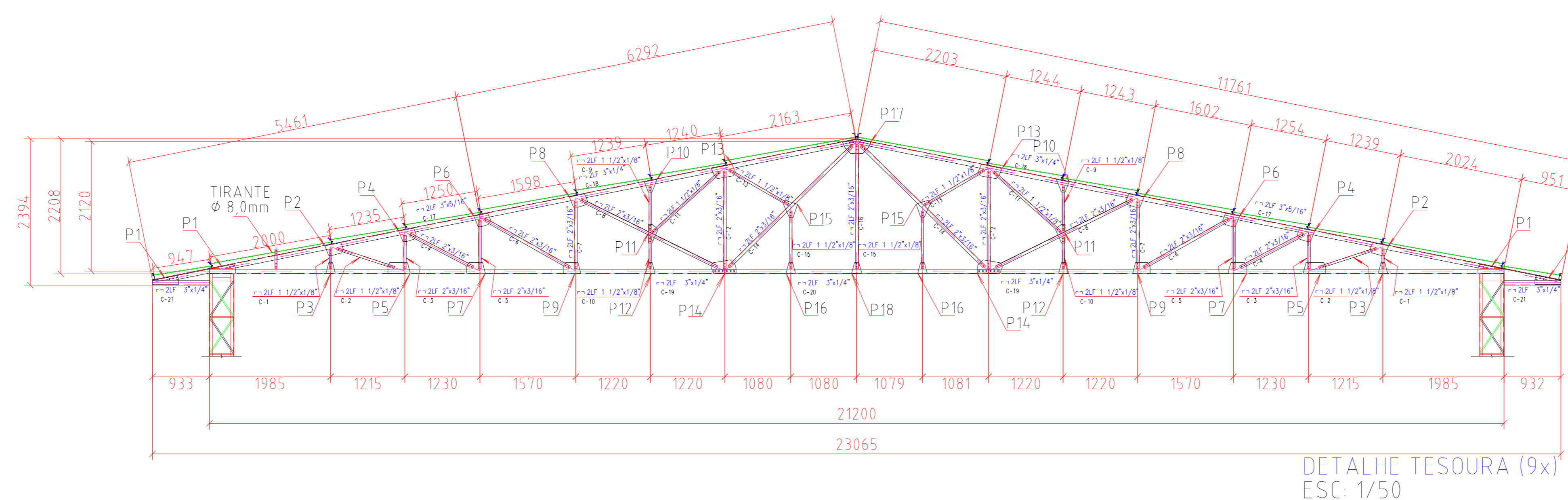
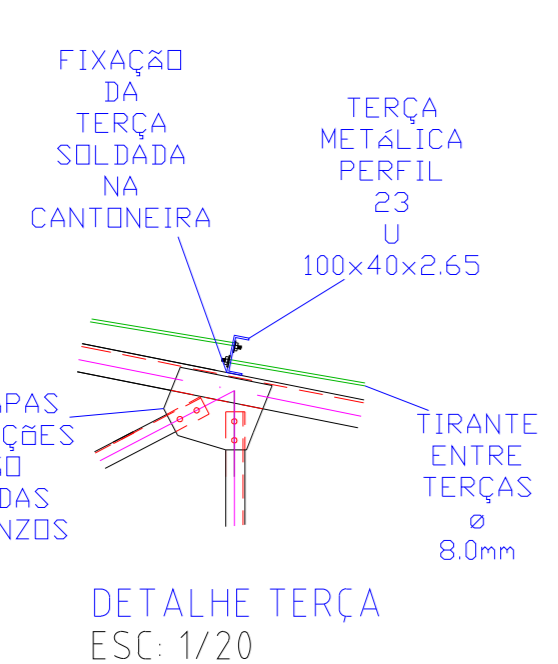
TABELA TESOURA						
Item	Componente	Quantidade	Comprimento (m)	Peso (kg/m)	Peso Total (kg)	
Cantoneira 1	11/2"x3/8"	8,31 m	L	1,24 m	183 kg/m	2,56 kg
Cantoneira 2	11/2"x3/8"	0,99 m	L	3,76 m	183 kg/m	7,97 kg
Cantoneira 3	2"x3/8"	0,54 m	L	2,76 m	363 kg/m	8,82 kg
Cantoneira 4	2"x3/8"	1,17 m	L	4,48 m	363 kg/m	16,49 kg
Cantoneira 5	2"x3/8"	0,79 m	L	3,76 m	363 kg/m	12,62 kg
Cantoneira 6	2"x3/8"	1,67 m	L	6,44 m	363 kg/m	23,71 kg
Cantoneira 7	2"x3/8"	1,50 m	L	4,40 m	363 kg/m	15,57 kg
Cantoneira 8	2"x3/8"	2,49 m	L	9,76 m	363 kg/m	35,71 kg
Cantoneira 9	11/2"x3/8"	0,73 m	L	2,92 m	183 kg/m	5,88 kg
Cantoneira 10	11/2"x3/8"	0,51 m	L	2,04 m	183 kg/m	4,11 kg
Cantoneira 11	11/2"x3/8"	1,48 m	L	5,92 m	183 kg/m	11,92 kg
Cantoneira 12	2"x3/8"	1,59 m	L	6,36 m	363 kg/m	25,40 kg
Cantoneira 13	11/2"x3/8"	1,19 m	L	4,52 m	183 kg/m	9,30 kg
Cantoneira 14	2"x3/8"	2,83 m	L	11,32 m	363 kg/m	45,20 kg
Cantoneira 15	11/2"x3/8"	0,94 m	L	3,76 m	183 kg/m	7,57 kg
Cantoneira 16	2"x3/8"	2,02 m	L	4,40 m	363 kg/m	16,13 kg
Cantoneira 17	3"x5/8"	5,46 m	L	21,84 m	8,99 kg/m	215,98 kg
Cantoneira 18	3"x5/8"	6,29 m	L	25,16 m	1,29 kg/m	291,76 kg
Cantoneira 19	3"x5/8"	8,44 m	L	33,76 m	1,29 kg/m	270,72 kg
Cantoneira 20	3"x5/8"	2,96 m	L	8,64 m	1,29 kg/m	69,28 kg
Cantoneira 21	3"x5/8"	0,93 m	L	3,72 m	1,29 kg/m	29,83 kg
Peso total 11/2"x3/8" (kg)					49,04 kg	
Peso total 2"x3/8" (kg)					299,71 kg	
Peso total 3"x5/8" (kg)					276,96 kg	
Peso total 3"x1/4" (kg)					571,59 kg	
Peso total (kg)					1046,32 kg	
Peso total 11/2"x3/8" (kg)					44,53 kg	
Peso total 2"x3/8" (kg)					1887,14 kg	
Peso total 3"x5/8" (kg)					784,78 kg	
Peso total 3"x1/4" (kg)					584,35 kg	
Peso total (kg)					946,87 kg	

TABELA CONTRAVENTAMENTO						
Item	Componente	Quantidade	Comprimento (m)	Peso (kg/m)	Peso Total (kg)	
C01	ø 8 0mm	11,05	8	88,40	0,45 kg/m	38,90 kg
C02	ø 8 0mm	11,15	8	89,22	0,45 kg/m	39,25 kg
Peso total (kg/m)					78,15 kg	

TABELA TIRANTE						
Item	Componente	Quantidade	Comprimento (m)	Peso (kg/m)	Peso Total (kg)	
Tirante 1	ø 8 0mm	0,99	16	15,84	0,40 kg/m	6,97 kg
Tirante 2	ø 8 0mm	2,05	16	32,80	0,40 kg/m	14,43 kg
Tirante 3	ø 8 0mm	1,29	16	20,64	0,40 kg/m	9,08 kg
Tirante 4	ø 8 0mm	1,29	16	20,64	0,40 kg/m	9,08 kg
Tirante 5	ø 8 0mm	1,64	16	26,24	0,40 kg/m	11,54 kg
Tirante 6	ø 8 0mm	1,29	16	20,64	0,40 kg/m	9,08 kg
Tirante 7	ø 8 0mm	1,29	16	20,64	0,40 kg/m	9,08 kg
Tirante 8	ø 8 0mm	2,21	16	35,36	0,40 kg/m	15,56 kg
Peso total (kg/m)					84,82 kg	



Nome	Abreviatura
Cantoneira	C
Pilar	PI
Peca de ligação	P
Tesoura	TS
Terça	TE
Tirante	TI
Treliça	T
Contraventamento	CO



AMURES ASSOCIAÇÃO DE MUNICÍPIOS DA REGIÃO SERRANA

PREFEITURA MUNICIPAL DE Rio Rufino **01**

ASSESSORIA TÉCNICA **OBRA:**

Projeto Estrutura metálica Quadra Rio do Tigre

PROJETO: James André Clausberg Eng. Civil - CREA-SC 46.104-0

PREFEITO: Erlon Tancredino Costa

DESENHO: Joziel Santos Ribeiro **Escala:** Indicada **DATA:** Setembro/2021

*Cobertura
*Tesouras Metálicas
*Terças metálicas
*Tirantes
*Cortes