

LEGENDA

- MURO (Existente)
- CERCA (Existente)
- ENTRADA DE GARAGEM- (MEIO FIO REBAIXADO)
- BOCA DE LOBO (Existente) (A Realizar mediante do tempo)
- SUPORTE PLACA SINUAZAÇÃO
- POSTE DE CONCRETO EXISTENTE

ÁREAS DE LAJOTAS DAS CALÇADAS

19,473,00 pç (0,20 x 0,10)m=Área de Paver = 389,46 m²
 1,161,00 pç =Área de Lajotas Guias = 46,44 m²
 119,00 pç =Área de Lajotas Alente = 4,76 m²
Atotal de calçadas = 440,66 m²

VIGAS DE ACABAMENTO E MEIOS FIO

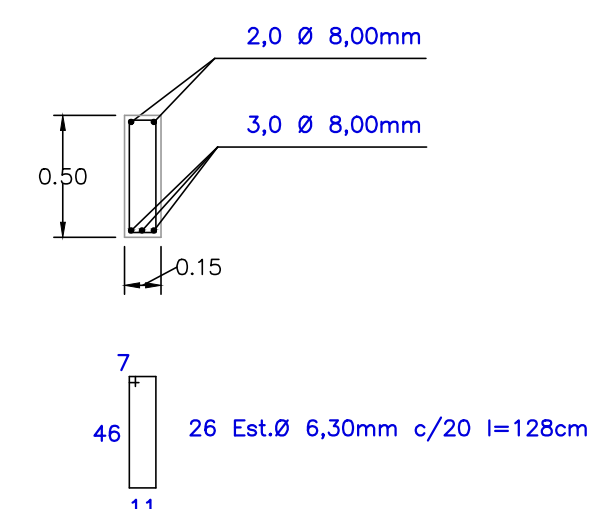
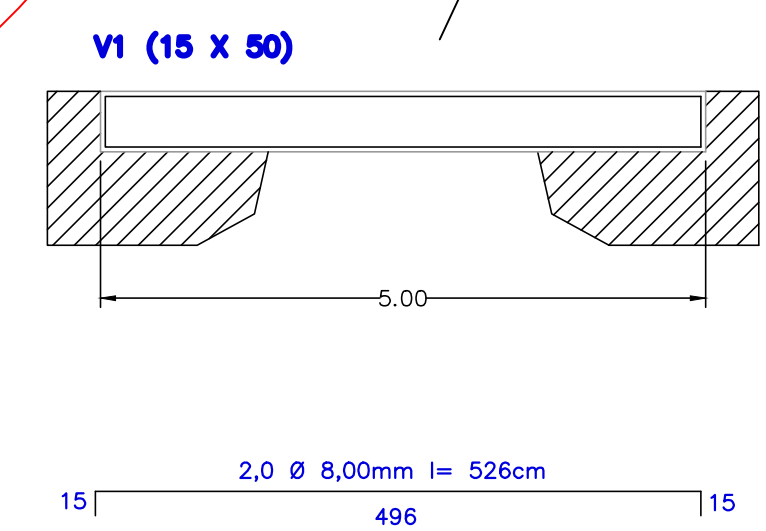
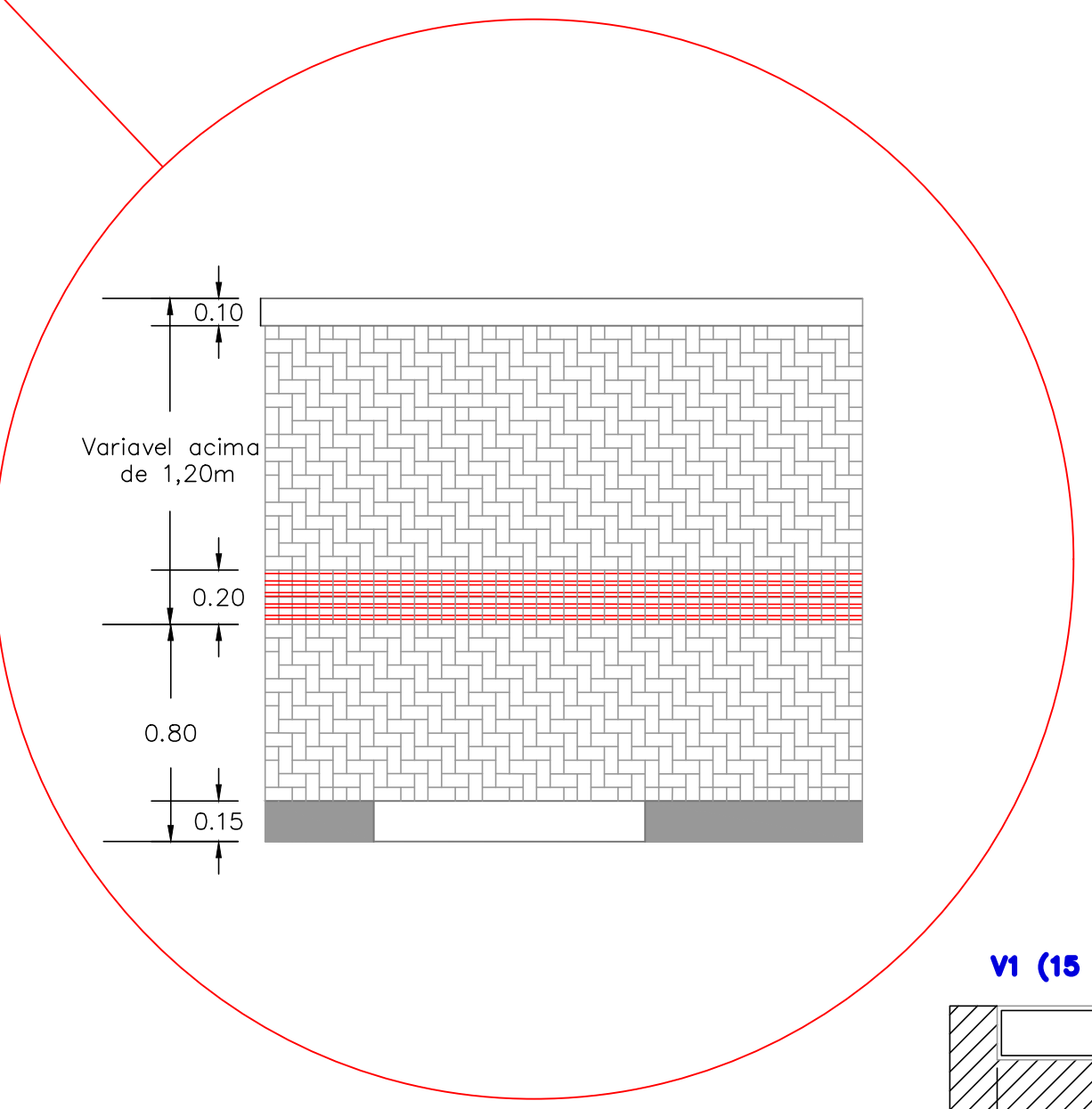
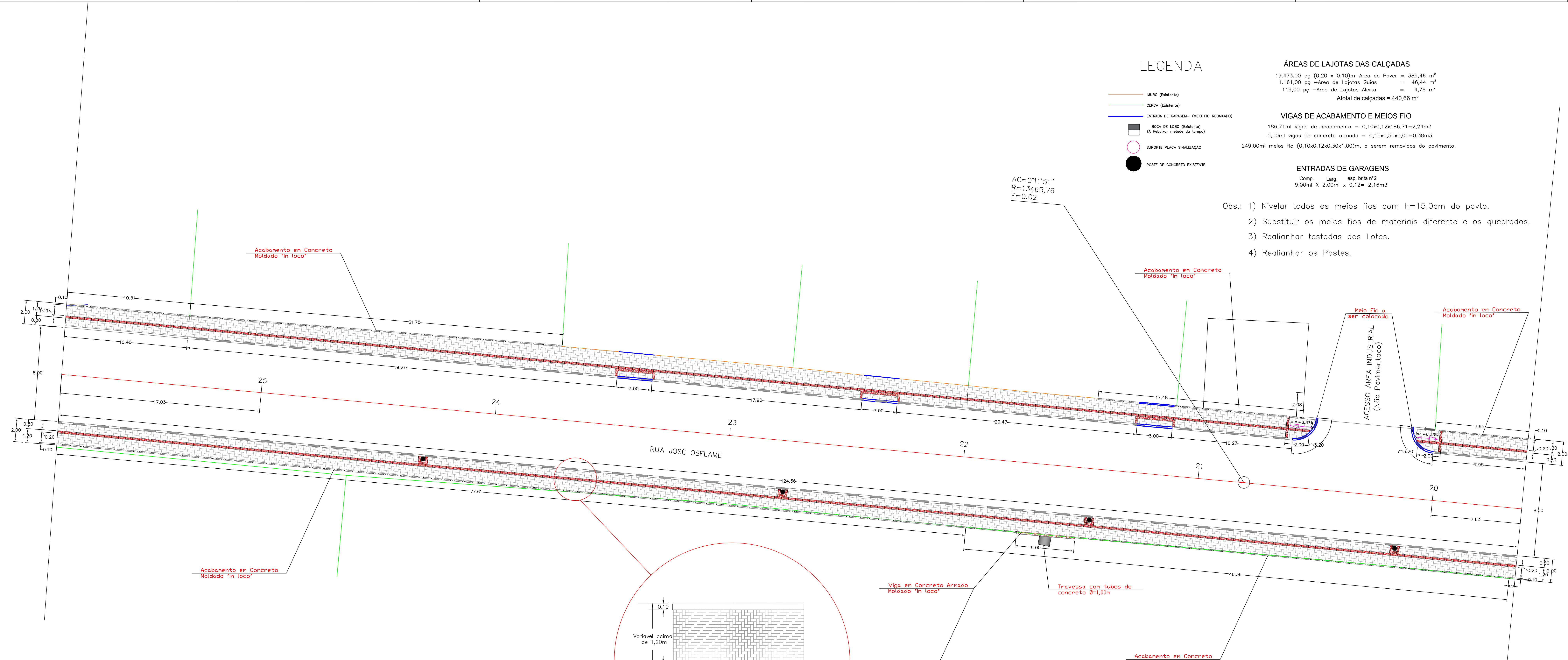
186,71ml vigas de acabamento = 0,10x0,12x186,71=2,24m³
 5,00ml vigas de concreto armado = 0,15x0,50x5,00=0,38m³
 249,00ml meios fio (0,10x0,12x0,30x1,00)m, a serem removidos do pavimento.

ENTRADAS DE GARAGENS

Comp. Larg. esp. bita n^o2
 9,00ml X 2,00ml x 0,12= 2,16m³

- Obs.: 1) Nivelar todos os meios fios com h=15,0cm do pavto.
 2) Substituir os meios fios de materiais diferente e os quebrados.
 3) Realinhar testadas dos Lotes.
 4) Realinhar os Postes.

AC=0°11'51"
 R=13465,76
 E=0,02



CONCRETO-(m3)		
Supra-Est.	Vigas	0,38
Supra-Estrut.		0,38

FORMAS-(m2)		
Viga	forma (tabuas)	5,90
	travess (5x20x2,54)	0,12
Supra-Estrut.	Formas	6,02

FERRAGEM					
Categoria	Ø(mm)	m	Kg/m	Total (Kg)	Barra=11,5 m
Vigas					
CA-60	6,30	33,28	0,25	8,32	3,00
CA-50	8,00	26,60	0,40	10,64	2,50

AMURES ASSOCIAÇÃO DE MUNICÍPIOS DA REGIÃO SERRANA

PREFEITURA MUNICIPAL RIO RUFINO - S.C. 09

ASSESSORIA TÉCNICA: **PROJETO**

PROJETO: PAVTO DE PASSEIO COM PAVER. Rua: JOSÉ OSELAME - TRECHO 04 (20-7,63 à 25+17,03) Area=440,66m²

DESENHO: Eng. Asdrúbal Guedes Filho TOPOGRAFIA: Tec. Ag. Venício P. Bernardo Escala: 1:500 DATA: Maio/2017